

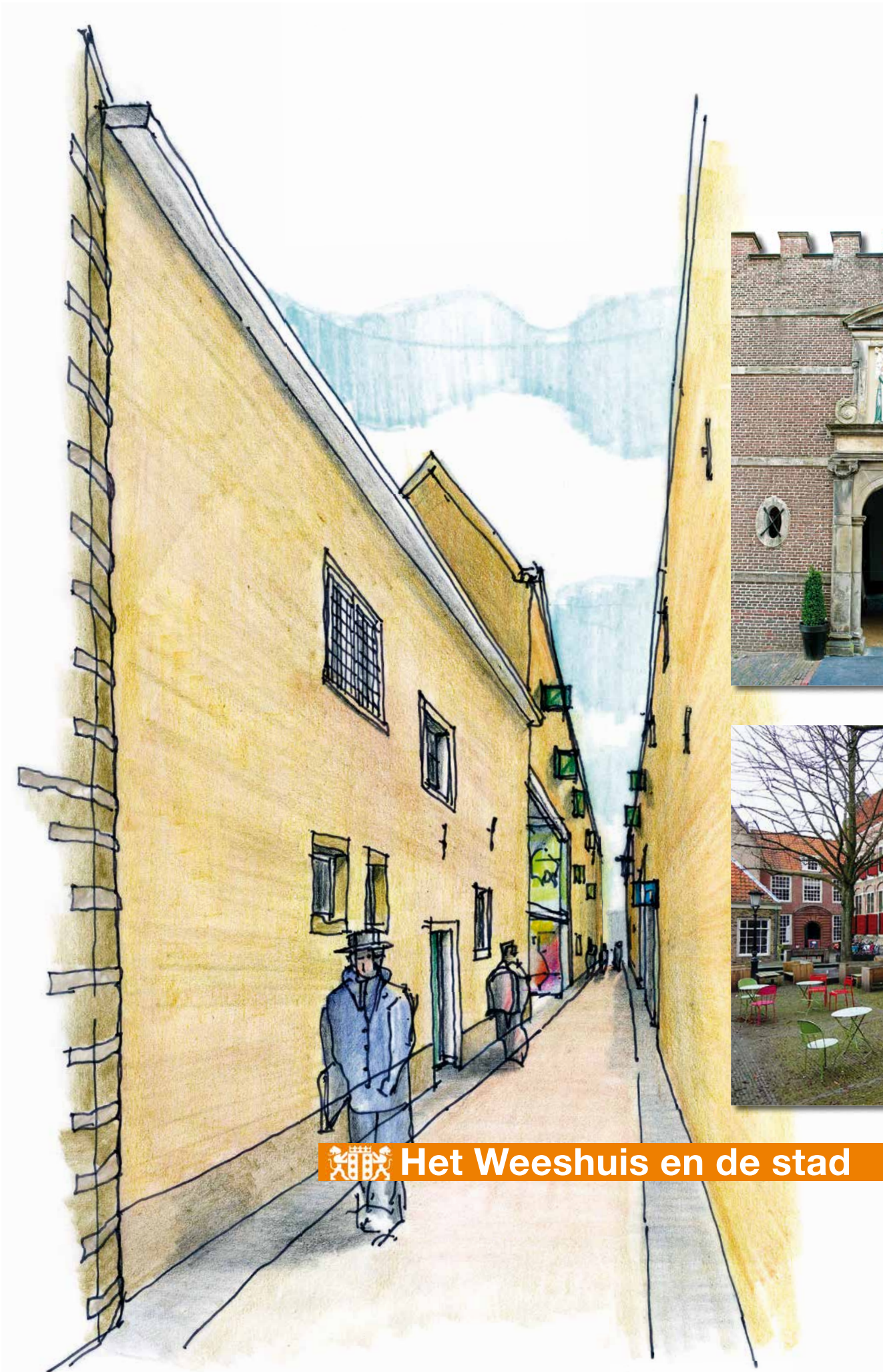


't Zeel

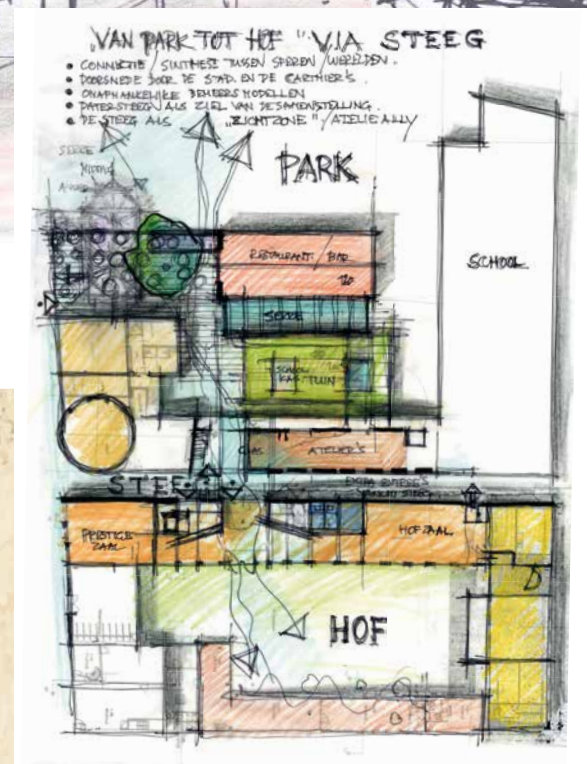
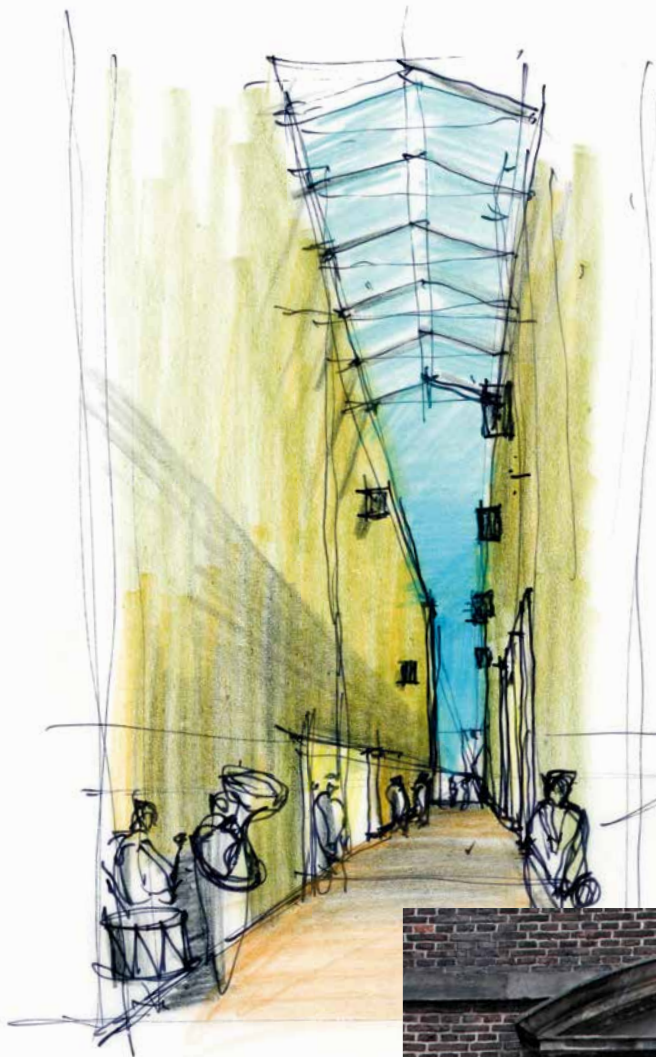
Ieder mens wil een omgeving die eigen is

Middelblok 2
2831 BP Gouderak
telefoon 06 22 38 30 65
e-mail karelvanberk@tzeel.nl
www.tzeel.nl

 Het Weeshuis en de stad

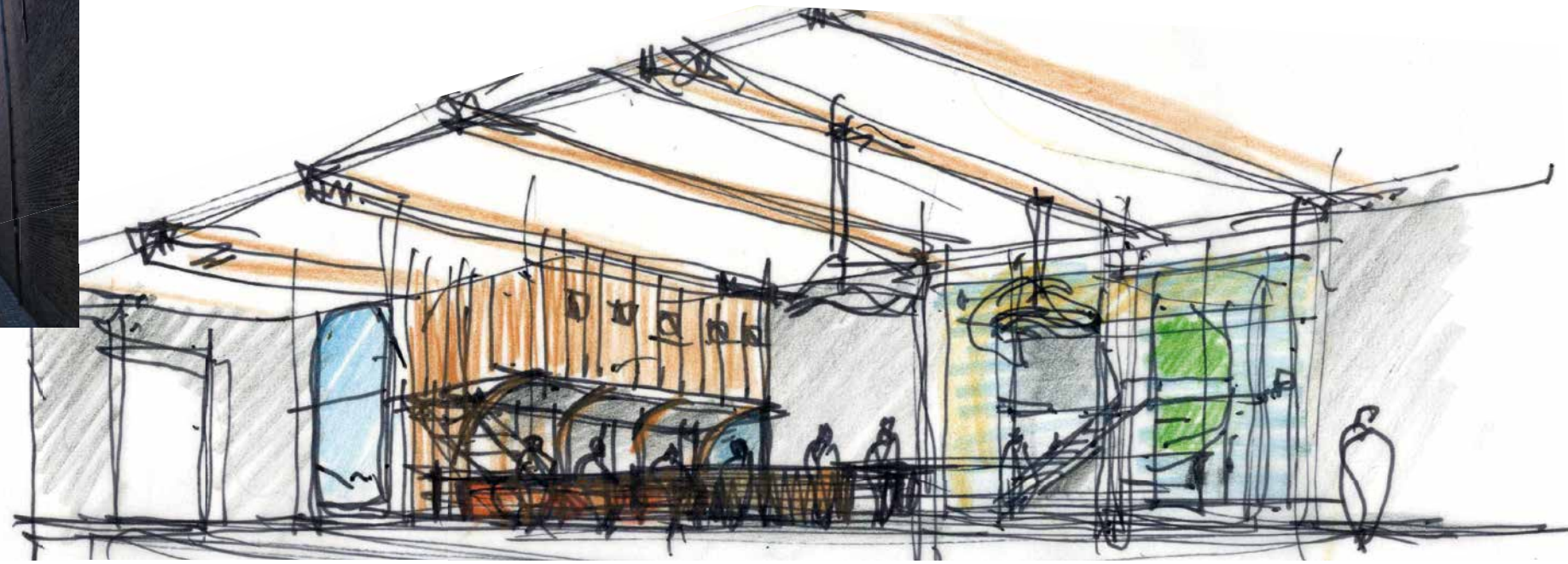


 Het Weeshuis en de stad



Het Weeshuis en de stad

Ons magistraat en wijzen raet met de regenten al haar eer en lof nimmermeer in 't stof verrotten zal: opdat se weer voor wesen teer zoo Gouds als vreemde kinderen hier Ter Gouw dit schoon gebouw doen stichten zonder minderen.



Overweging

In 1642 werd het huidige Weeshuis gebouwd

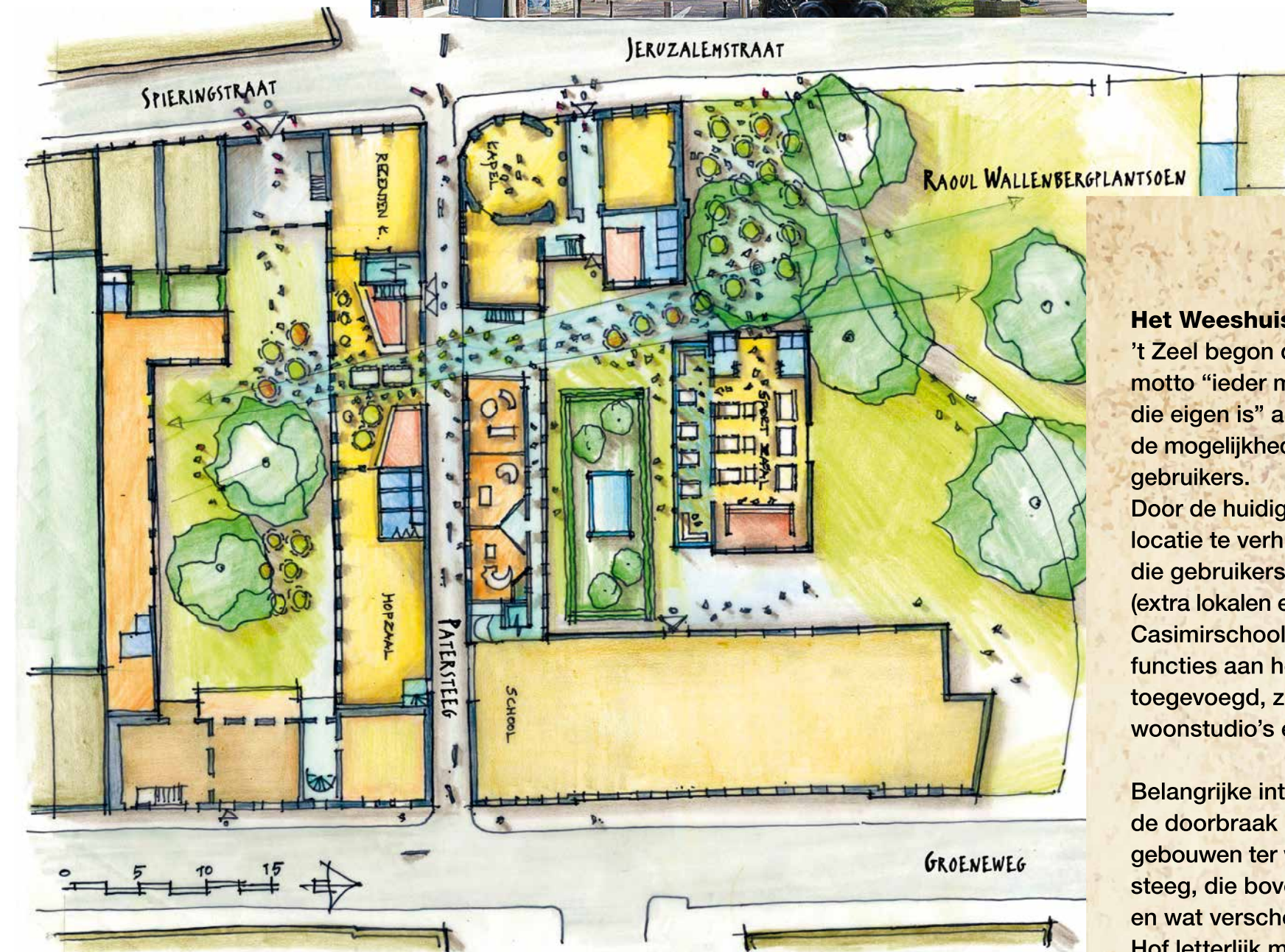
De gevelsteen dateert van 1643, waarschijnlijk het jaar waarin het weeshuis werd geopend. Het weeshuis was een initiatief van de aalmoezenierskamer. Deze werd in 1586 opgericht en was belast met de armenzorg en de zorg voor weeskinderen. De Aalmoezeniers vergaderden in de Jeruzalemkapel, gebouwd omstreeks 1500, die nu nog staat naast het Weeshuis. Gouda maakt in die tijd deel uit van de Unie van Utrecht. Nederland is dan nog veel waterrijker dan nu. Ten westen van Gouda ligt nog een groot meer: de huidige Zuidplaspolder.

De Tachtigjarige Oorlog is volop gaande

In Gouda zijn twee weeshuizen. Eén voor de poorters (burgers die het recht hebben binnen de muren van de stad te wonen) en één voor de niet poorters. In 1812 worden beide weeshuizen samengevoegd tot één. In 1873 wordt er een vleugel aangebouwd aan de Groeneweg aan de oostzijde van het Hof. In 1884 wordt eveneens aan de Groeneweg aan de overzijde van de Patersteeg de Klaas de Vriesschool met Gymzaal gebouwd. De Gymzaal is de een van de laatst overgebleven gymzalen in zijn soort.

Het verenigde weeshuis doet dienst tot in de Tweede Wereldoorlog. Kort voor de oorlog worden er nog joodse kinderen opgevangen die uit Duitsland zijn gevlucht. Tijdens de Tweede Wereldoorlog wordt het ook gebruikt door scholen. In 1948 wordt het Weeshuis opgeheven. In 1973 krijgt het gebouw na een grondige restauratie waarin ook veel sloop en nieuwbouw plaatsvindt een nieuwe functie als bibliotheek en (streek)archief. In 2014 komen de gebouwen leeg te staan; de bibliotheek verhuist naar de Chocoladefabriek.

De verandering van Weeshuis naar archief en daarna het leegkomen van de meeste gebouwen maakt dat dit eens zo levendige stuk stad vol met kinderen een stil hoekje is geworden. Welhaast droevig om te zien hoe zo'n mooi monumentaal ensemble van gebouwen midden in het centrum van Gouda in vergetelheid dreigt te geraken. We kunnen van geluk spreken dat de Casimirschool het geluid van kinderen op de plek heeft weten te behouden. Maar er is meer nodig om de plek die het Weeshuis ooit had weer te heroveren. Poorters en niet Poorters moeten het weer in gebruik kunnen nemen. Letterlijk.



Het Weeshuis en de stad

't Zeel begon daarom vanuit haar motto "ieder mens wil een omgeving die eigen is" aan een zoektocht naar de mogelijkheden voor de plek en haar gebruikers.

Door de huidige gebruikers binnen de locatie te verhuizen, ontstaan er voor die gebruikers meer mogelijkheden (extra lokalen en een moestuin voor de Casimirschool), en kunnen er nieuwe functies aan het Weeshuis worden toegevoegd, zoals een Hotellerie, woonstudio's en ateliers.

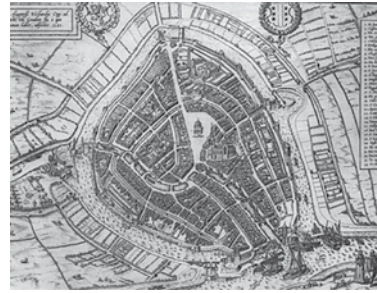
Belangrijke interventie in het plan is de doorbraak en zichtlijn door de gebouwen ter weerszijde van de Patersteeg, die bovendien de gebouwen en wat verscholen binnenplaatsen en Hof letterlijk meer verbinding laat maken met de stad. Het monumentale ensemble moet weer de sfeer en gebruikersintensiteit krijgen die het ooit had en weer op de Ansichtkaarten gaan prijken net als het Stadhuis op de markt, de Waag en de Sint Jan. Dat is wat deze idyllische plek in de stad verdient en waar 't Zeel zich aan wil committeren.

Het Weeshuis en de stad





1500



1585



1652



1947

- 1000 Ontginning van het gebied bij Gouda
- 1100 Eerste vermelding van Gouda
- 1200
- 1300 Gouda krijgt stadsrechten
- 1300 Eerste grote stadsbrand
- 1400
- 1400 Start bouw stadhuis
- 1500
- 1500 Herbouw Sint-Janskerk
- 1600 Pestepidemie
- 1600 Bouw van de Waag
- 1700
- 1800 Aanhouding prinses Wilhelmina bij Goejanverwellesluis
- 1800 Sloop van stadspoorten en muren
- 1900
- 1900 Begin grootschalige stadsuitbreidingen
- 1900 Realisering Bloemendaal
- 2000
- 2000 Uitbreiding Westergouwe

- 1000
- 1100 Eerste kruistocht
- 1200
- 1300 Floris V door edelen vermoord
- 1400
- 1400 Jacoba van Beieren doet afstand van haar macht
- 1500
- 1600 Begin Tachtjarige oorlog
- 1600 Einde Tachtjarige oorlog
- 1700
- 1800 Franse overheersing
- 1800 Eerste spoorweg in gebruik
- 1900
- 1900 Eerste Wereldoorlog
- 1900 Tweede Wereldoorlog
- 2000



1579

Historie

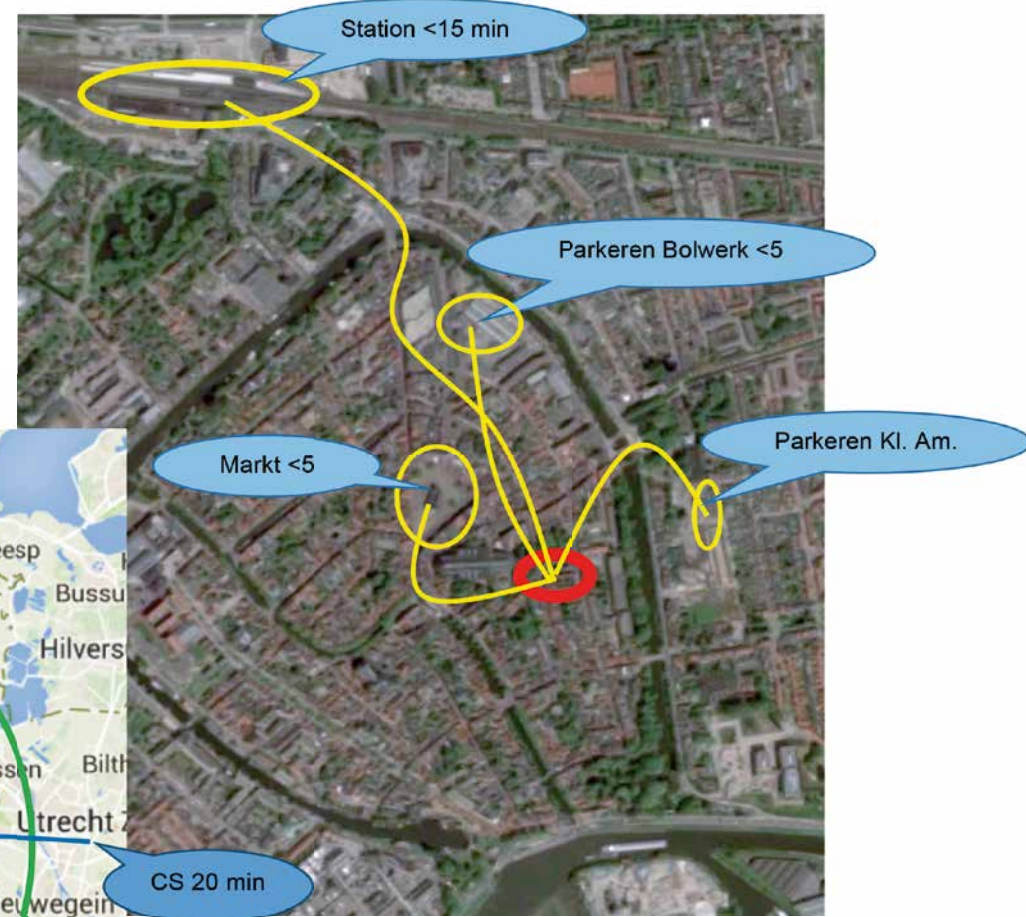
- 1500 Bouw Jeruzalemkapel.
- 1586 Oprichting Aalmozenierskamer
- 1642 1643 Bouw weeshuis door Aalmozenierskamer. Gouda is een stad met circa 15.000 inwoners.
- 1812 samenvoegen twee weeshuizen van Gouda.
- 1873 bouw van de vleugel aan de oostzijde van het weeshuis.
- 1884 bouw van de Klaas de Vriesschool met gymzaal. Gouda heeft circa 20.000 inwoners.
- 1948 Weeshuis wordt opgeheven. Gouda telt ongeveer 35.000 inwoners.
- 1973 Bibliotheek en archief worden in het Weeshuis onder gebracht. Voorafgaand hieraan vindt een grondige restauratie plaats waarbij delen van het weeshuis worden gesloopt en herbouwd.
- 2007 restauratie Jeruzalemkapel
- 2014 Weeshuis verliest haar functie als bibliotheek en archief. De Casimirschool neemt de Klaas de Vriesschool in gebruik.



Regenten met bouwtekeningen van het Weeshuis van Gouda

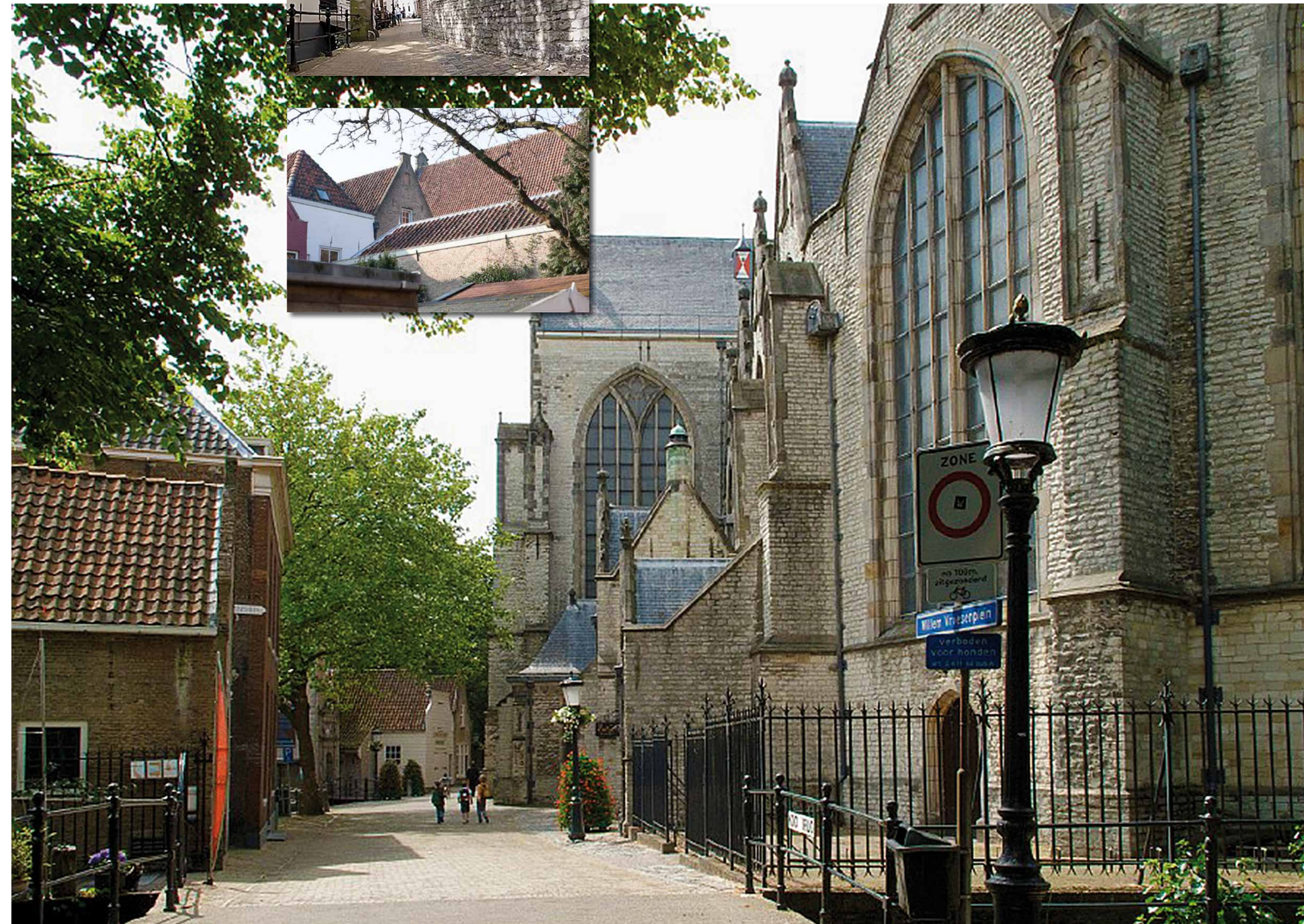
Schilder Jan Verzijl

Het Weeshuis en de stad



Ligging en locatie

- Centraal gelegen in het Groene Hart met haar polders en plassen
- Goede spoor verbindingen met de vier grote steden
- Parkeren binnen vijf minuten lopen bereikbaar
- Midden in de monumentale binnenstad van Gouda met al haar hofjes, grachten, kerken, doorkijkjes, pleinen en plantsoenen



Het Weeshuis en de stad





Sterkte Zwakte analyse

STERKTE

- monumentale/museale sferen exterior en interieur de Patersteeg
- Willem Vroesen park en Raoul Wallenbergplantsoen
- monumentale bomen
- Patersteeg
- zicht op de Sint Jan
- binnenhof Weeshuis
- centrale ligging van Gouda in Groene Hart
- centrale ligging van Gouda tov vier grote steden

ZWAKTE

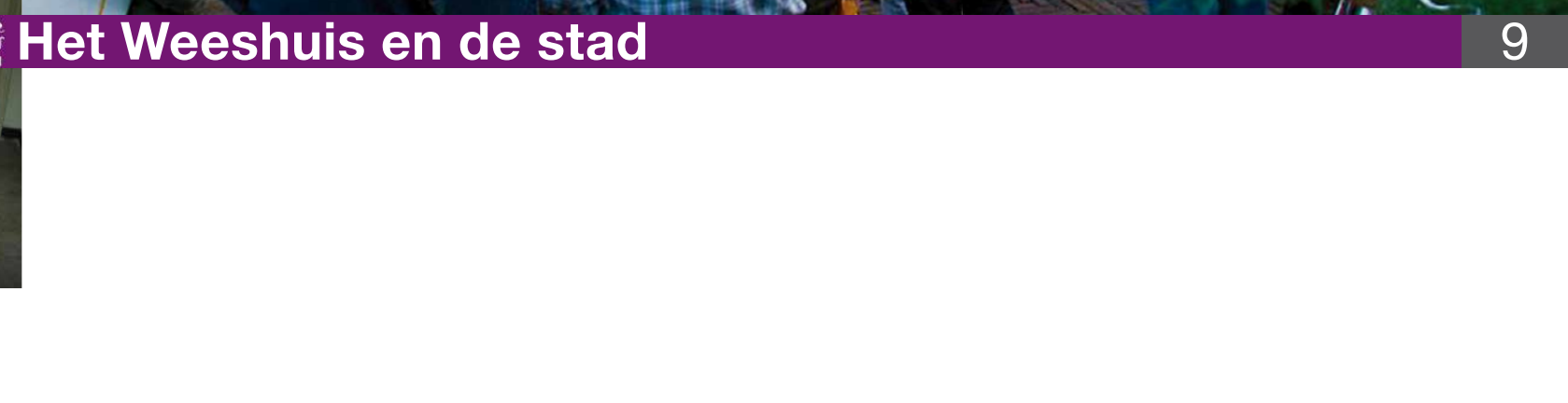
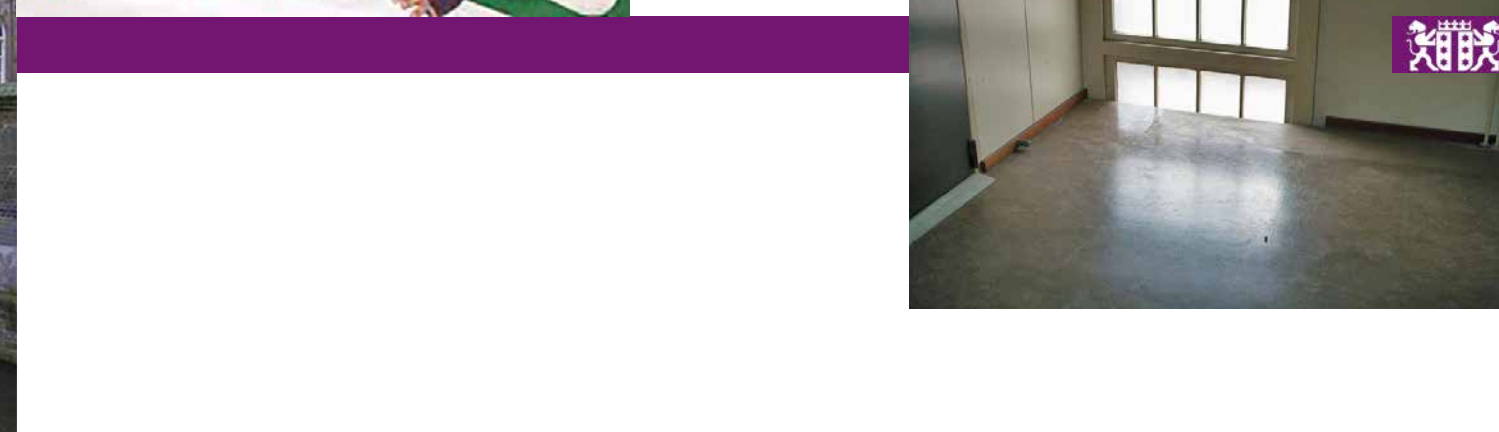
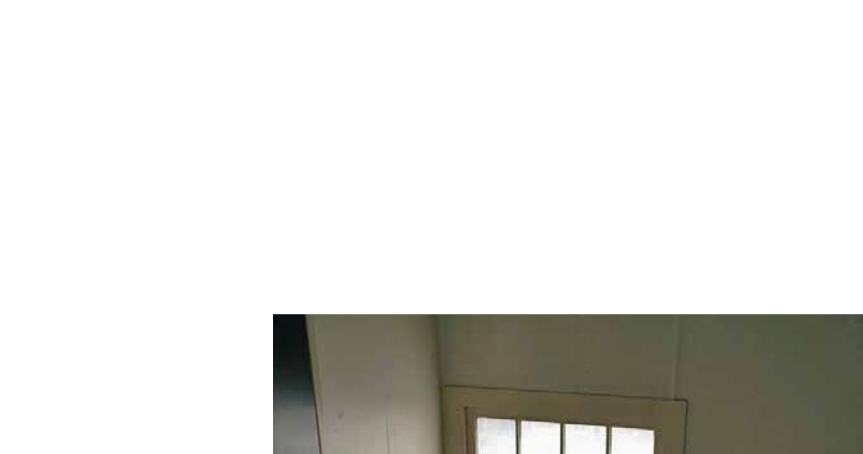
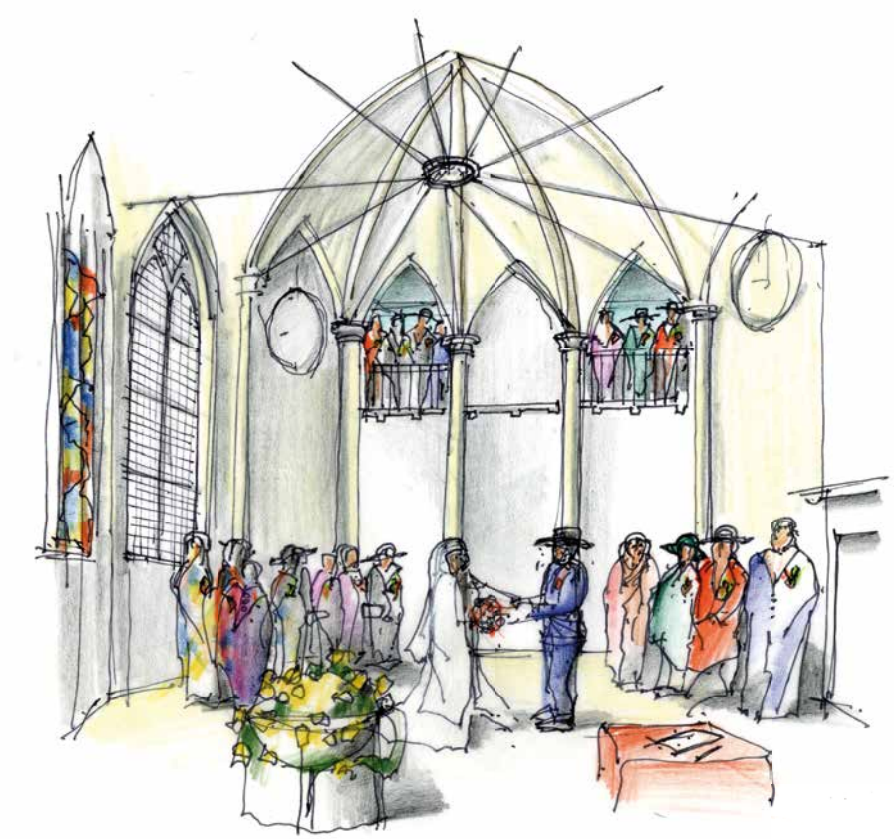
- parkeren
- isolatiewaarden en energieverbruik
- betonvloeren in archiefgebouwen sluiten niet aan op vensters in archiefgebouwen
- erg lage of juist erg hoge plafonds
- archieffunctie heeft gebouwen onttrokken aan gebruik en stedelijk weefsel
- binnenplaats voormalige Klaas de Vriesschool

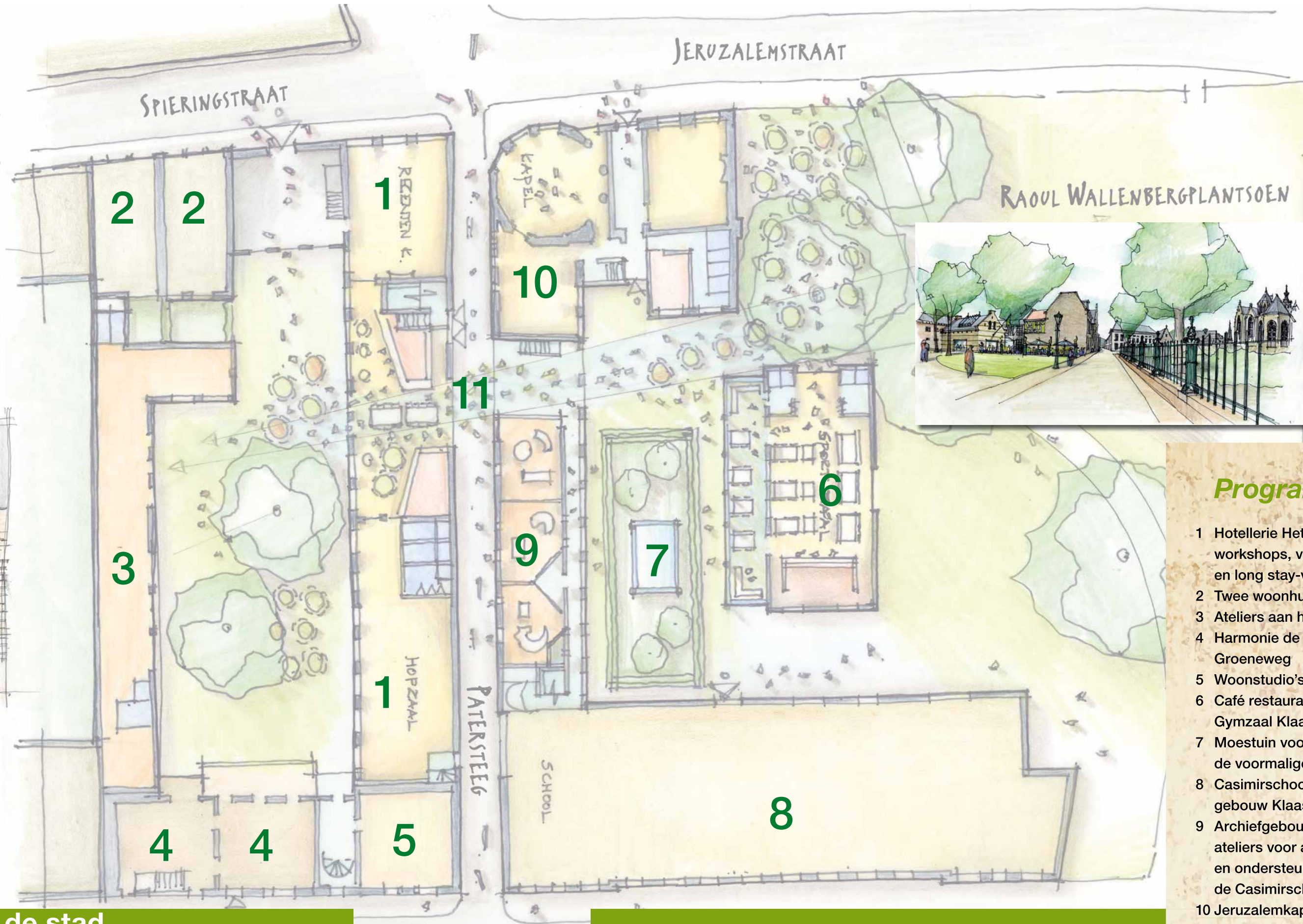
KANSEN

- trouwen in de Kapel
- moestuin
- nog uit te voeren cultuurhistorische verkenning
- gefaseerde ontwikkeling
- Casimirschool
- diversiteit in functies bevordert sociale controle 24/7
- verbinden Raoul Wallenbergplantsoen, Gymzaal, binnenplaats en binnenhof van Het Weeshuis via de Patersteeg
- Gymzaal voorzien van delen originele inventaris
- Harmonie Pionier naar archiefgebouw Groeneweg
- gebruik maken van monumentenwacht

BEDREIGINGEN

- leegstand
- vertrek Casimirschool
- monofunctionele bestemming
- gebrek aan traffic
- Pionier in gymzaal
- verval van monumentale kwaliteit
- beheerconcept Jeruzalem Kapel



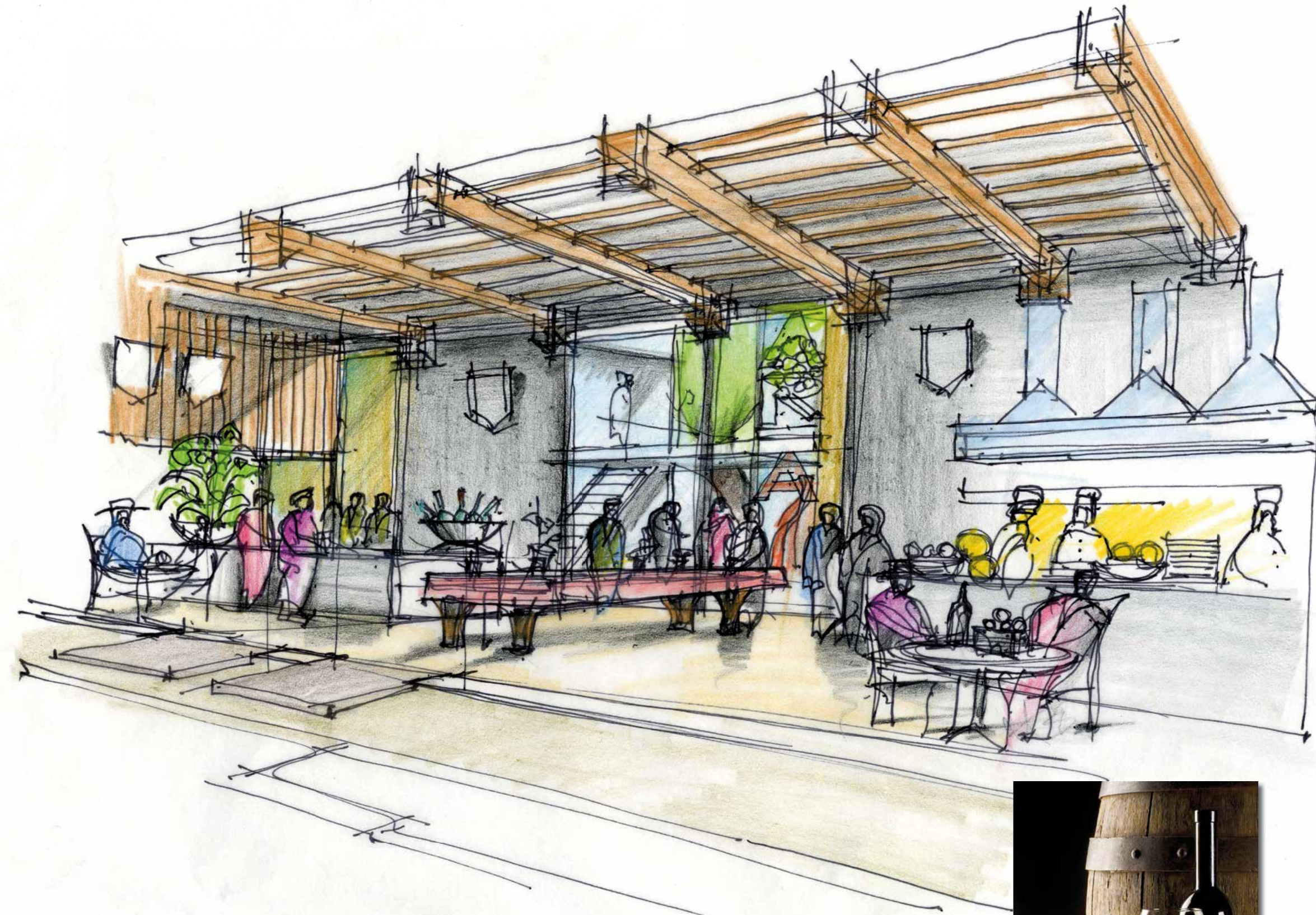
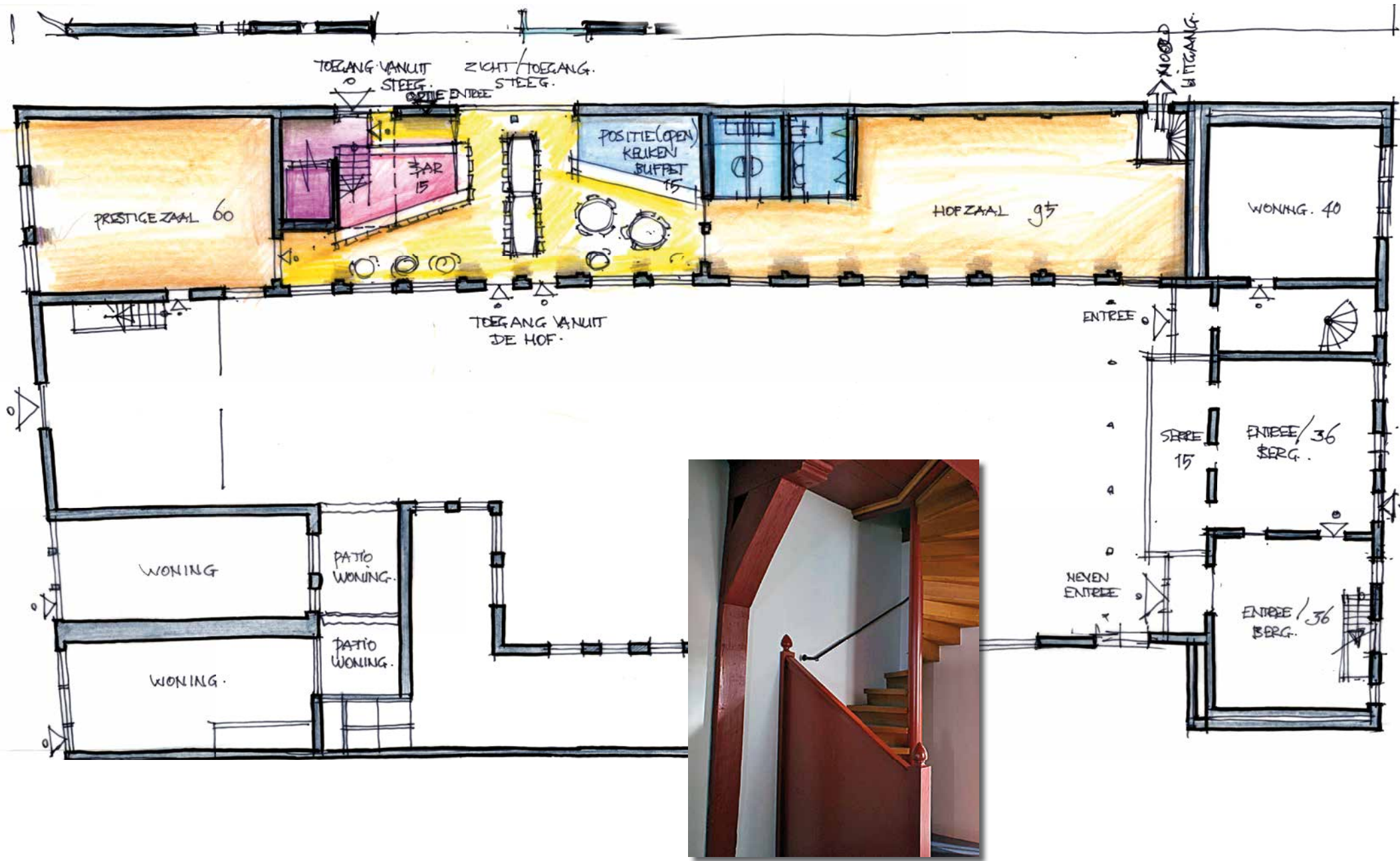


Programmering

- 1 Hotellerie Het Weeshuis gastvrij voor eten, drinken, workshops, vergaderen, feesten en partijen, met short en long stay-verblijven
- 2 Twee woonhuizen aan de Spieringstraat
- 3 Ateliers aan het binnenhof van Het Weeshuis
- 4 Harmonie de Pionier in voormalige Archiefgebouw Groeneweg
- 5 Woonstudio's in voormalige Archiefgebouw Groeneweg
- 6 Café restaurant met actieve programmering in voormalige Gymzaal Klaas de Vriesschool
- 7 Moestuin voor de Casimirschool op de binnenplaats van de voormalige Klaas de Vriesschool
- 8 Casimirschool (bestendigen gebruik in) voormalige schoolgebouw Klaas de Vries school aan de Groeneweg
- 9 Archiefgebouw gelegen aan de Patersteeg ombouwen tot ateliers voor ambachtslieden kunstenaars vrije beroepen en ondersteunende diensten voor het onderwijs zoals van de Casimirschool
- 10 Jeruzalemkapel en voormalige schoolmeesterswoning in gebruik geven aan kunstenaars en inrichten met 4 suites (long stay short stay) en beschikbaar stellen voor trouwen
- 11 Patersteeg aantrekkelijker maken door doorbraken naar Het Weeshuis en voormalig archiefgebouw op zodanige wijze dat er een zichtlijn ontstaat en er een verbinding wordt gelegd van het Raoul Wallenberg Plantsoen naar Binnenhof van het Weeshuis.



GROENEWEG



Het Weeshuis

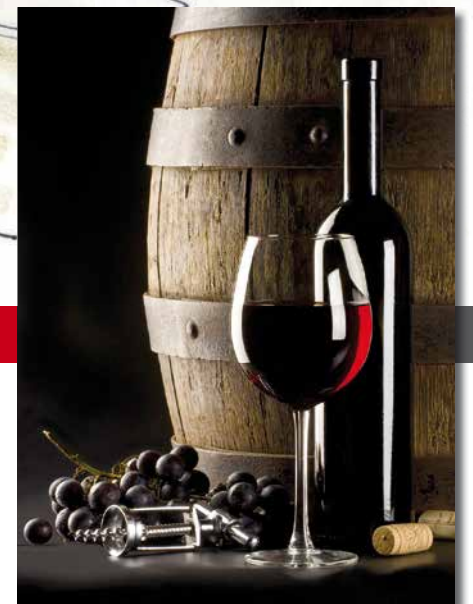
Hotellerie Het Weeshuis

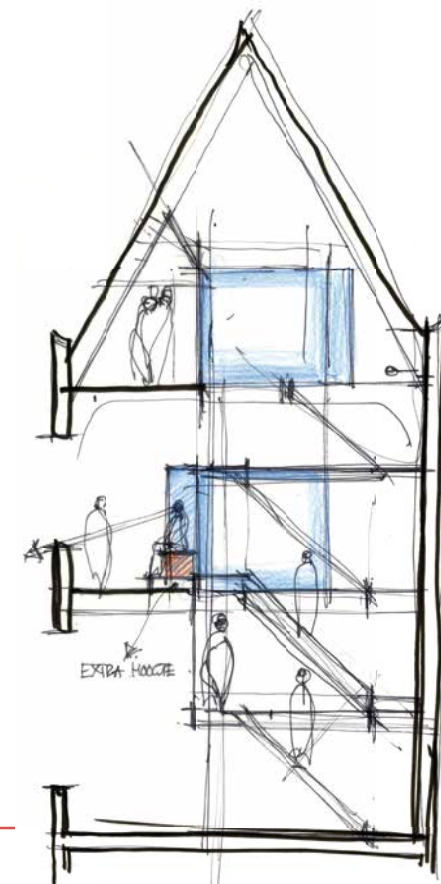
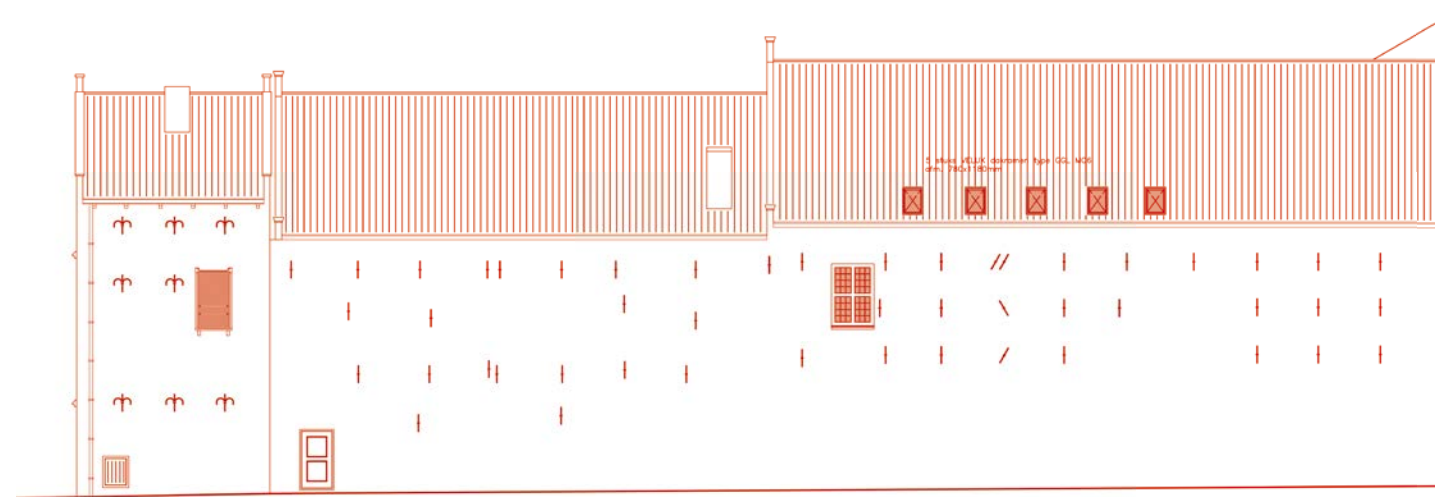
- Entree zowel via Patersteeg als ook via poort en Hof
- Doorbraak Patersteeg maakt Het Weeshuis zichtbaar voor groter publiek

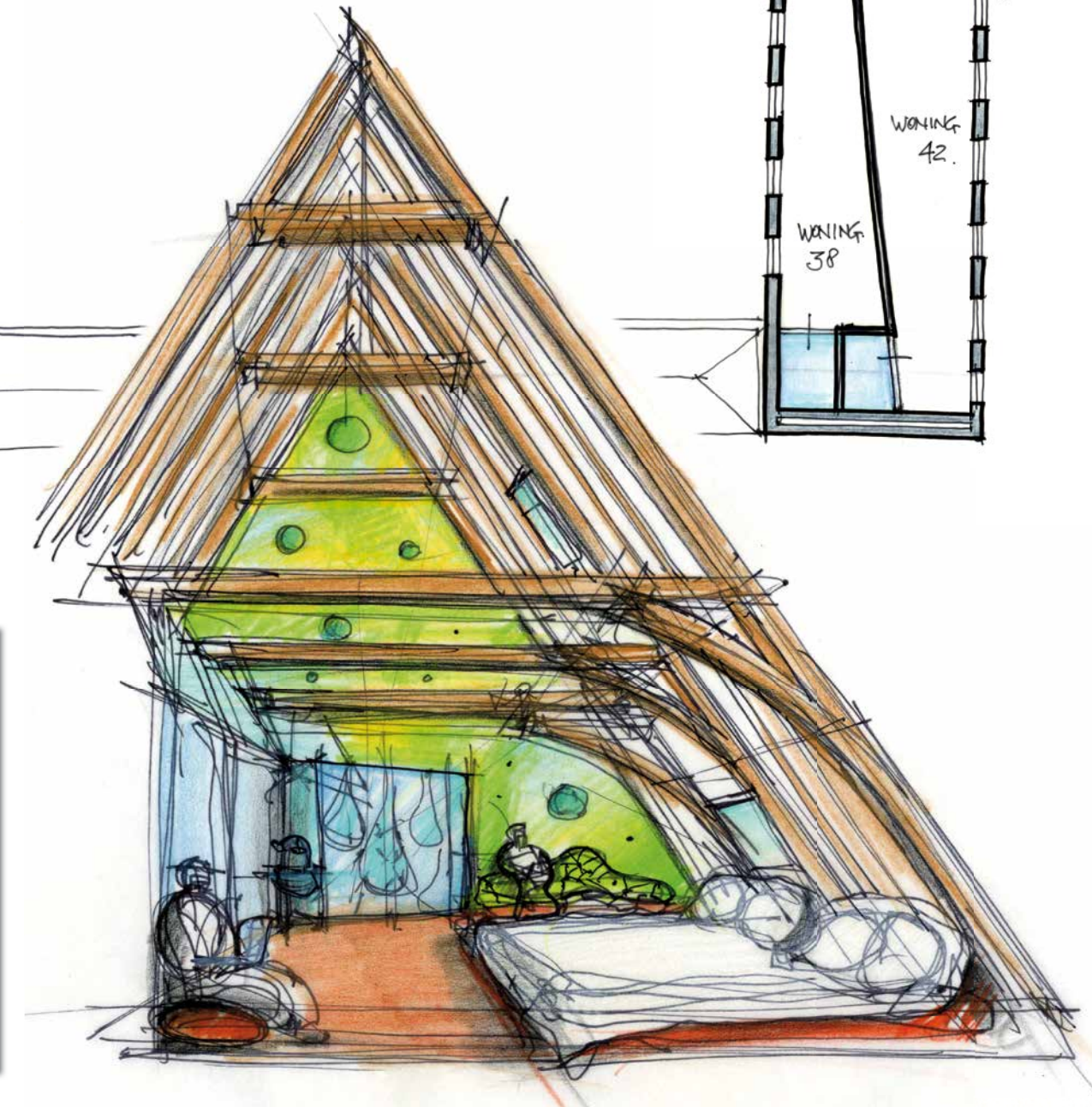
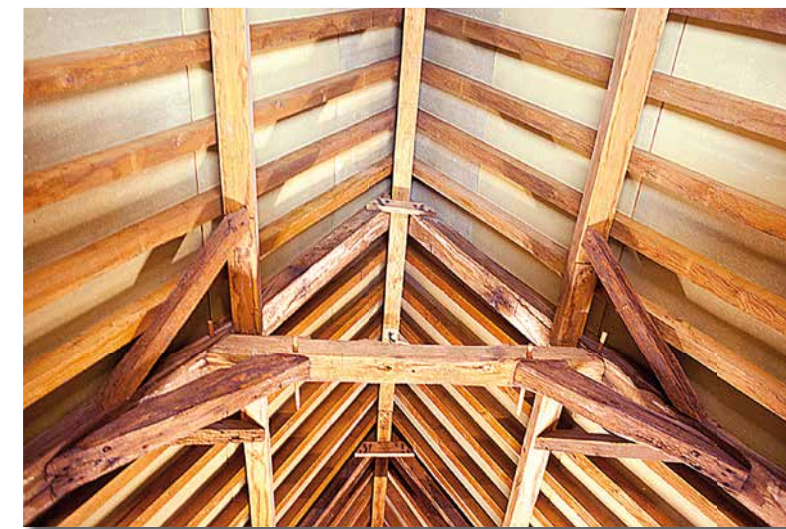
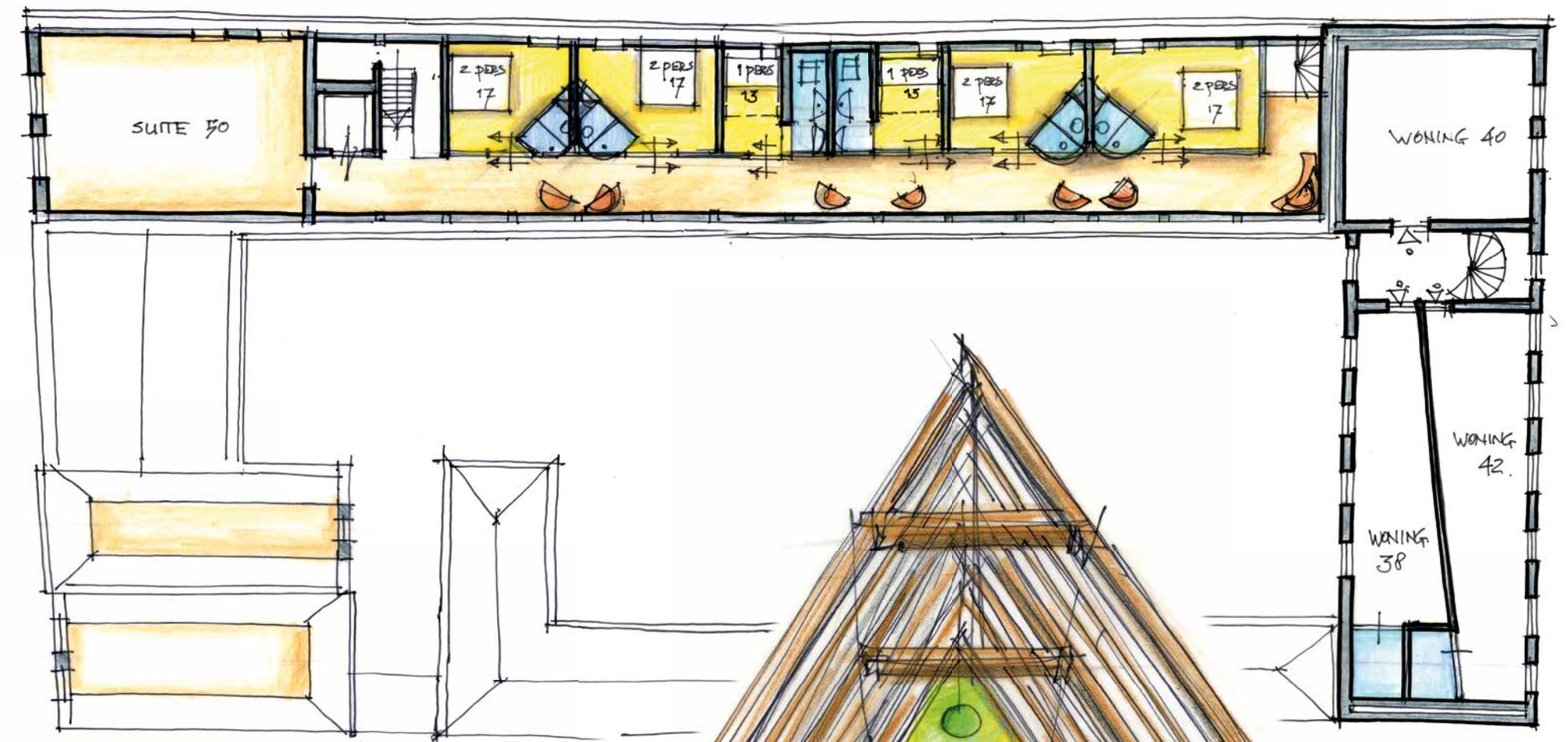
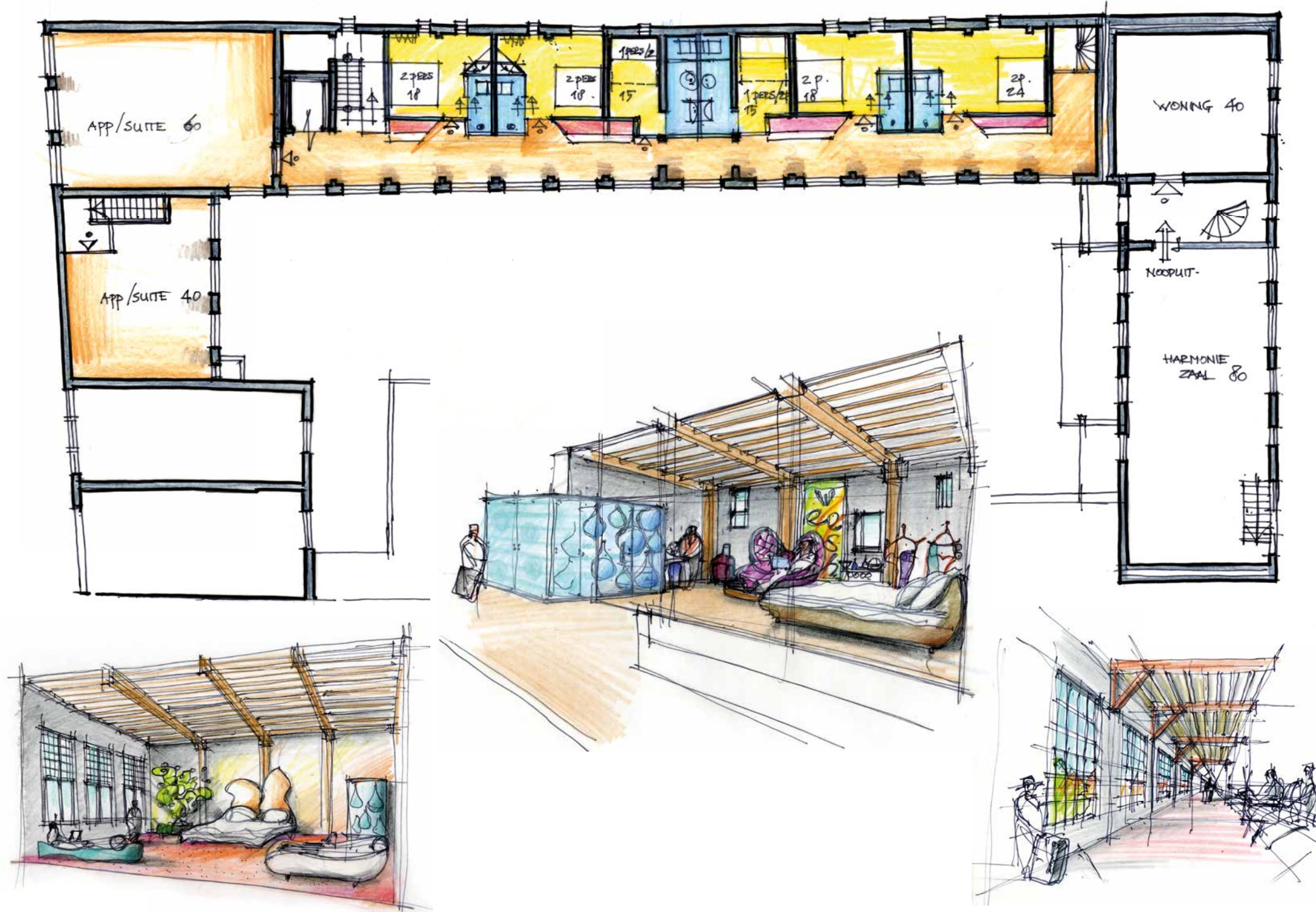
Gastvrij voor eten en drinken, workshops, retraite, flexwerken, vergaderen, feesten en partijen

- Van hangen aan de bar tot dineren in de statige regentenkamer
- Short en long stay van eenvoudig slapen tot museale suite
- Binnenhof als terras en tevens ontsluiting van de woonstudio's in archiefgebouw en ateliers
- Begane grond Regentenkamer voorzijde, bar restaurant middendeel en feestzaal achterbouw

Het Weeshuis en de stad



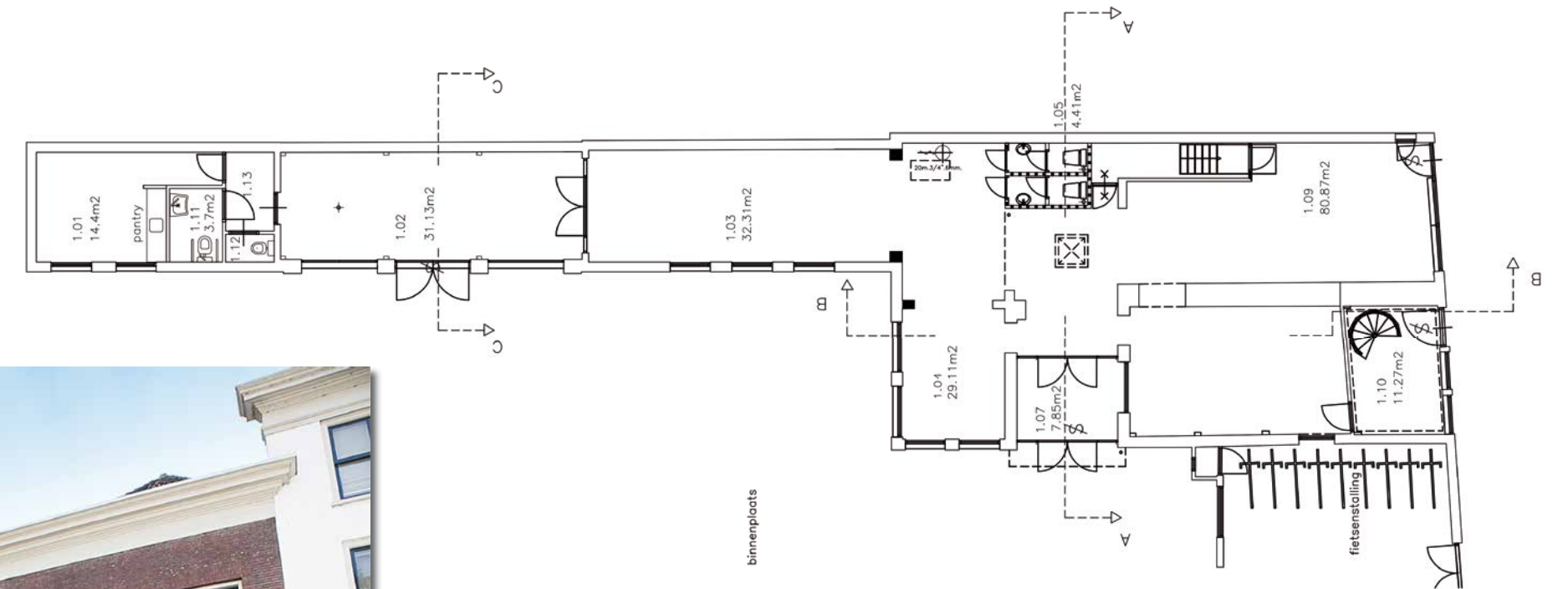
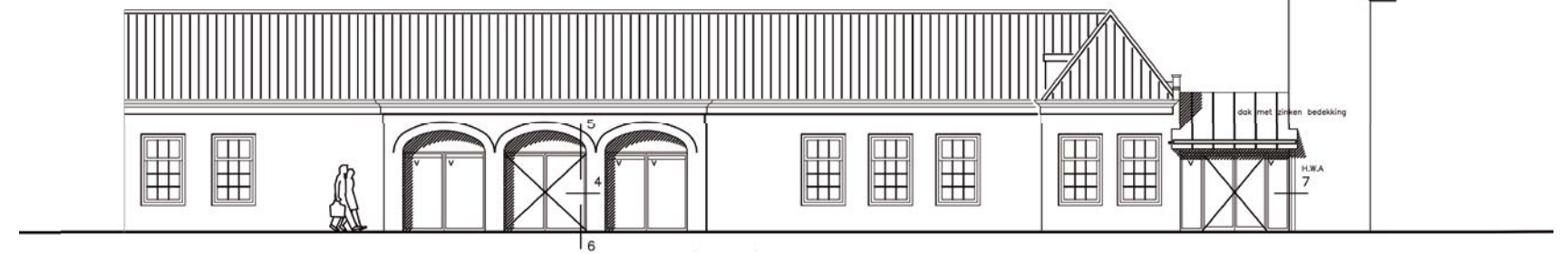




Short- en longstay aparte ingang vanuit de Patersteeg

- Eerste verdieping gang aan binnenplaatszijde kamers aan Patersteeg zijde met kleine vensters naar de steeg
- In de gang eerste verdieping verhoogde zitbanken bij de kamers met zicht naar buiten
- Tweede verdieping/zolder kamers aan Patersteeg zijde dakvensters toevoegen
- Suites en kamers verwarmen op kamertemperatuur, gangen verwarmen op maximaal 15 graden
- Sanitair in suites op klein podium met privacyscherm
- Suite boven de poort apart ontsloten vanuit de poort
- Woonstudio's archiefgebouw kunnen eventueel aan short en longstay worden toegevoegd





Woonhuizen Spieringstraat en Ateliers binnenhof Het Weeshuis

Woonhuizen

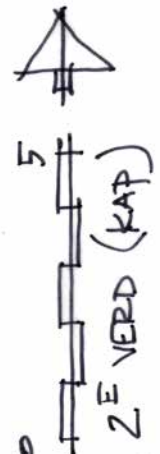
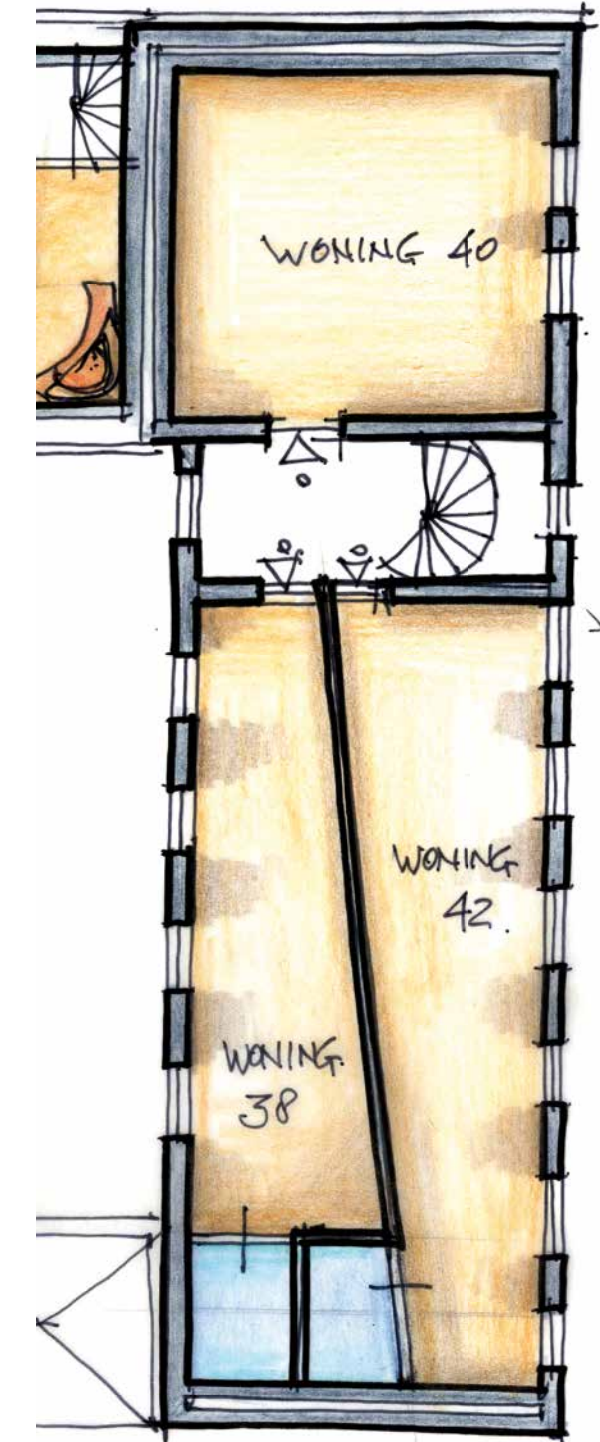
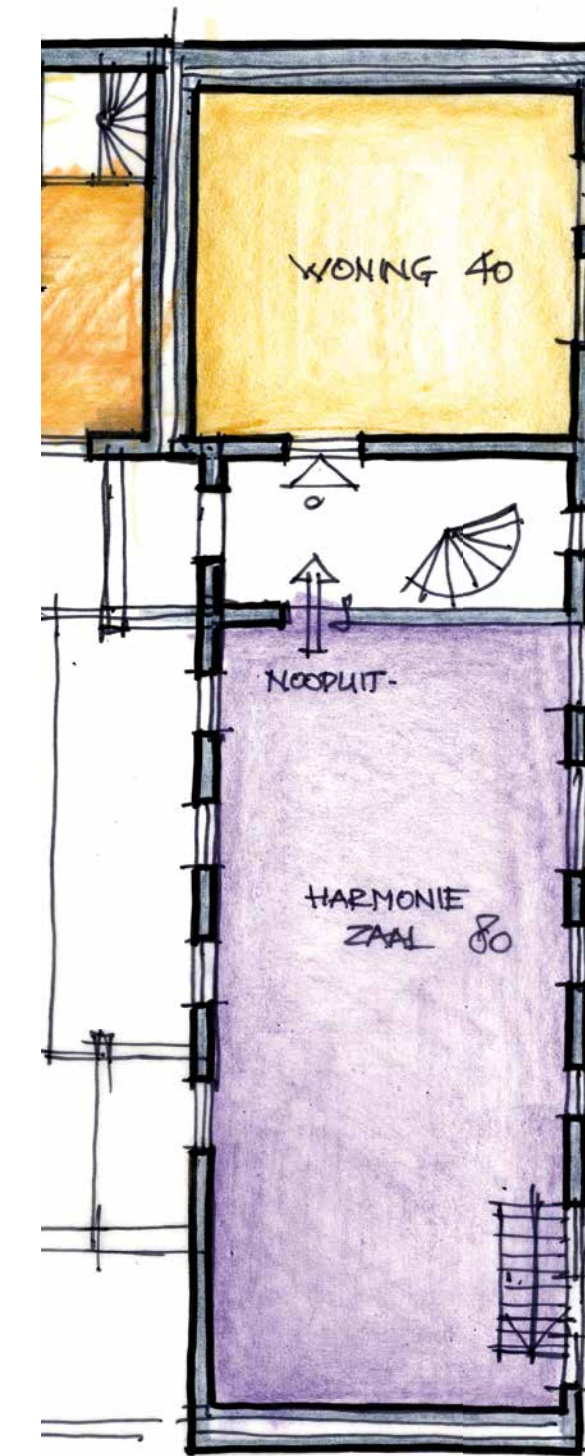
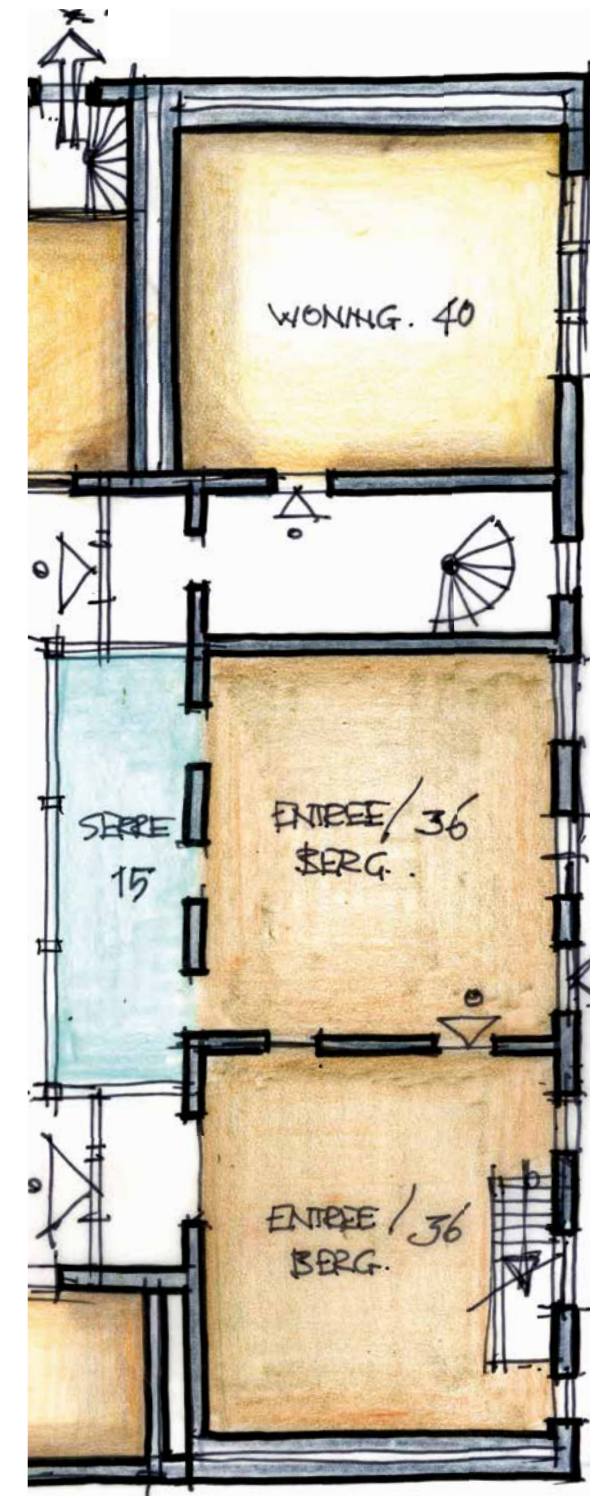
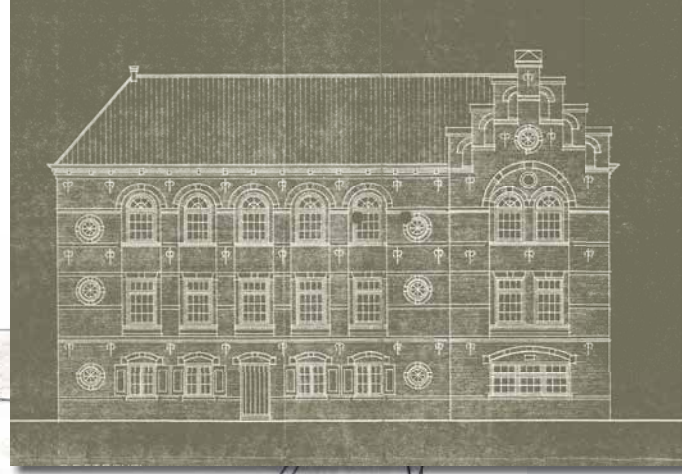
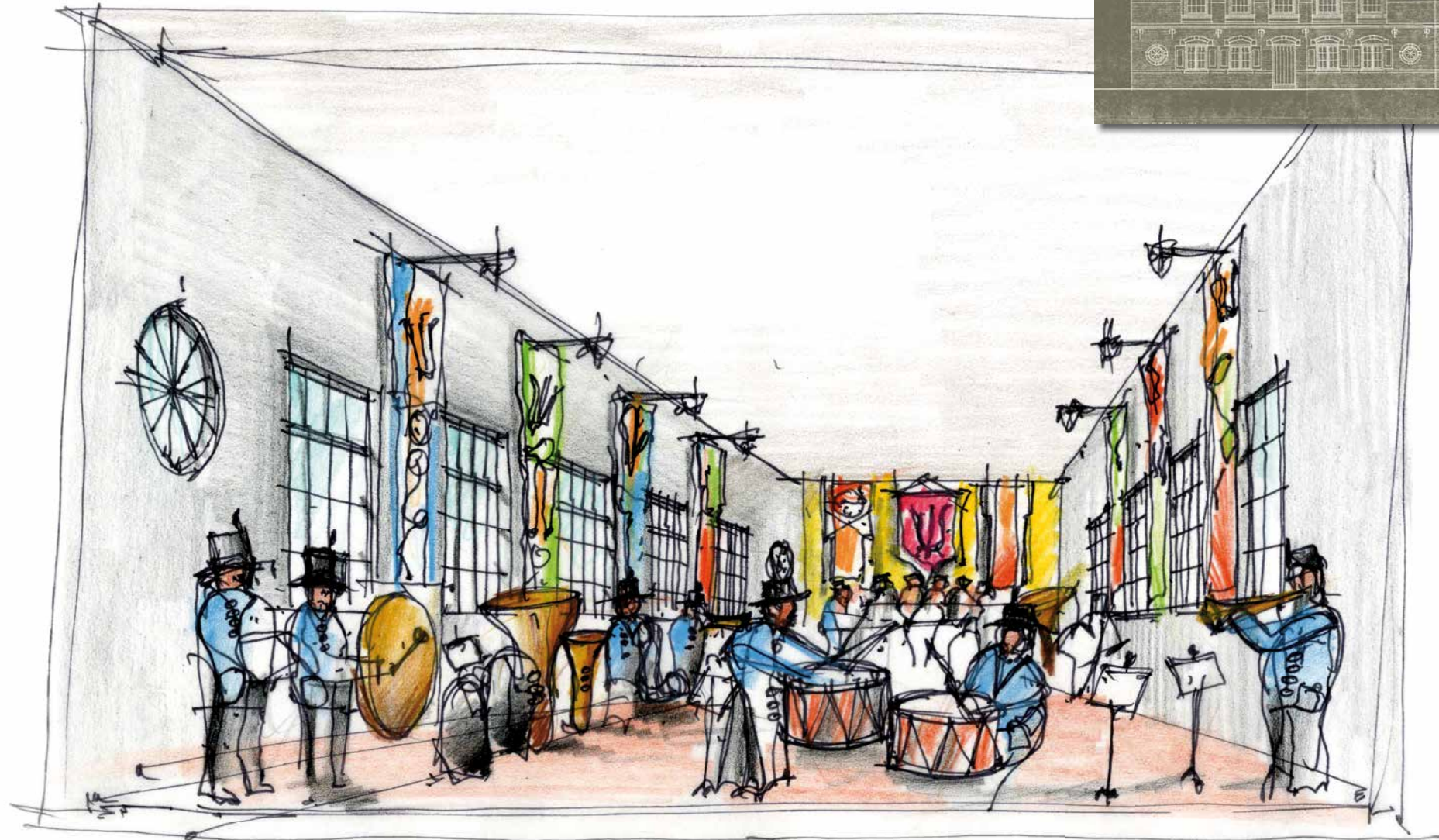
- Herstel functie woonhuizen en verkoop als opknopwoningen
- Sloop tussenbouw en terugbrengen klein binnenplaatsje achter woonhuizen

Ateliers

- Ateliers voor twee of drie ambachtslieden/kunstenaars
- Woonstudio's inwisselbaar met Hotellerie Het Weeshuis

Het Weeshuis en de stad





Archiefgebouw Groeneweg

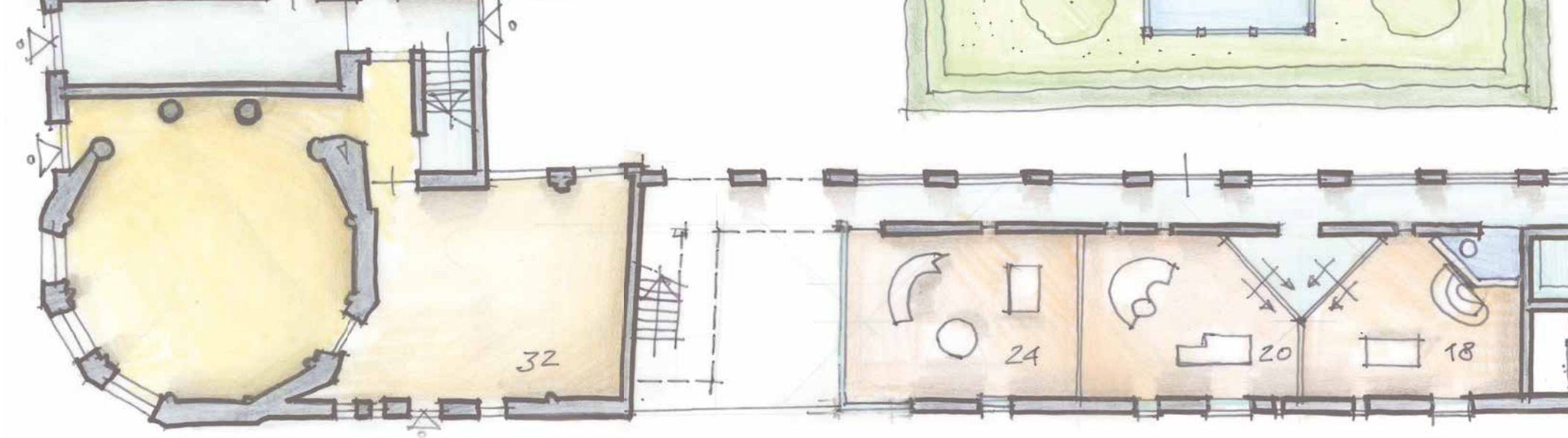
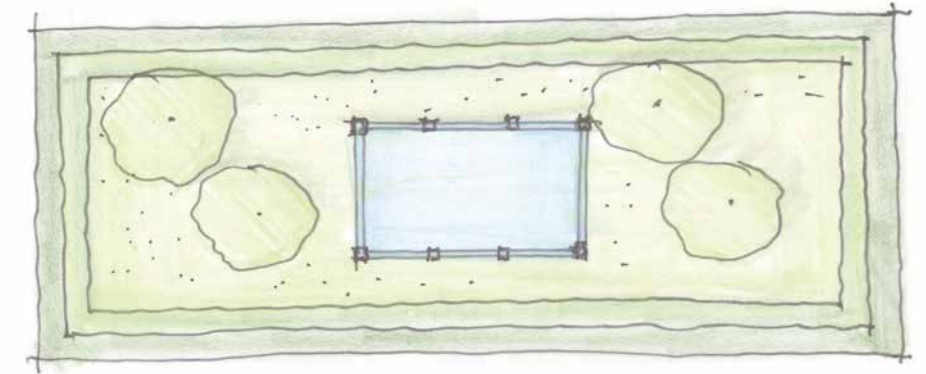
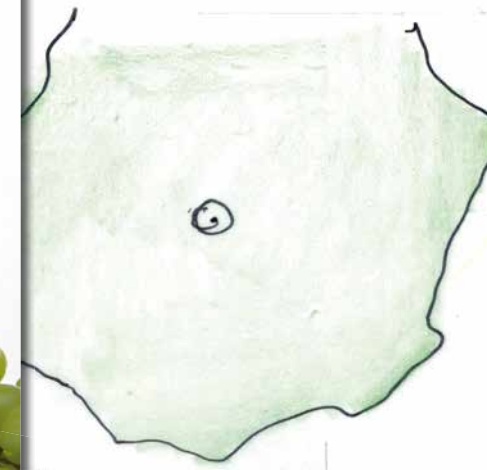
Zuidzijde

- Pionier op begane grond en eerste etage
- Begane grond ca. 120 m² foyer, bar, toiletten en kleinere oefenruimte/opslag
- Eerste verdieping speelzaal 100 m² gebruik maken van grote vrije hoogte
- Tweede verdieping 2 woonstudio's voor jongeren of extra ruimte voor de Pionier (oefenzalen en/of opslag)
- Woonstudio's inwisselbaar met Hotellerie Het Weeshuis
- Zolder geen invulling > te duur

Noordzijde

- Op elke etage één woonstudio van ca. 40 m² totaal 4 stuks
- Woonstudio's inwisselbaar met Hotellerie Het Weeshuis





Gymzaal

- Café restaurant 'de Gymzaal' met een actieve programmering/uitbater publiekstrekker
- Regelmatig optredens binnen en buiten
- Serre aan binnenhof
- Openingen in de noordgevel zodat het Raoul Wallenburg plantsoen wordt beleefd
- Entree in Westgevel gericht naar Jeruzalemstraat
- Terras aan Jeruzalemstraat tegen kopgevel schoolmeesterswoning > voldoende afstand houden tot poortje Joodse Begraafplaats
- Oude inventaris oorspronkelijke gymzaal verwerken in interieur



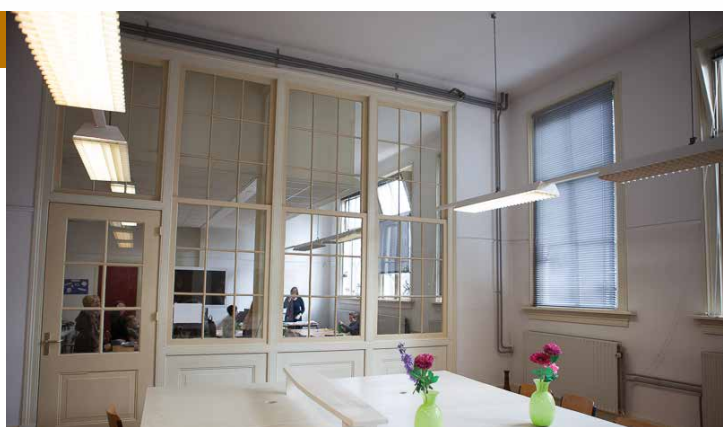
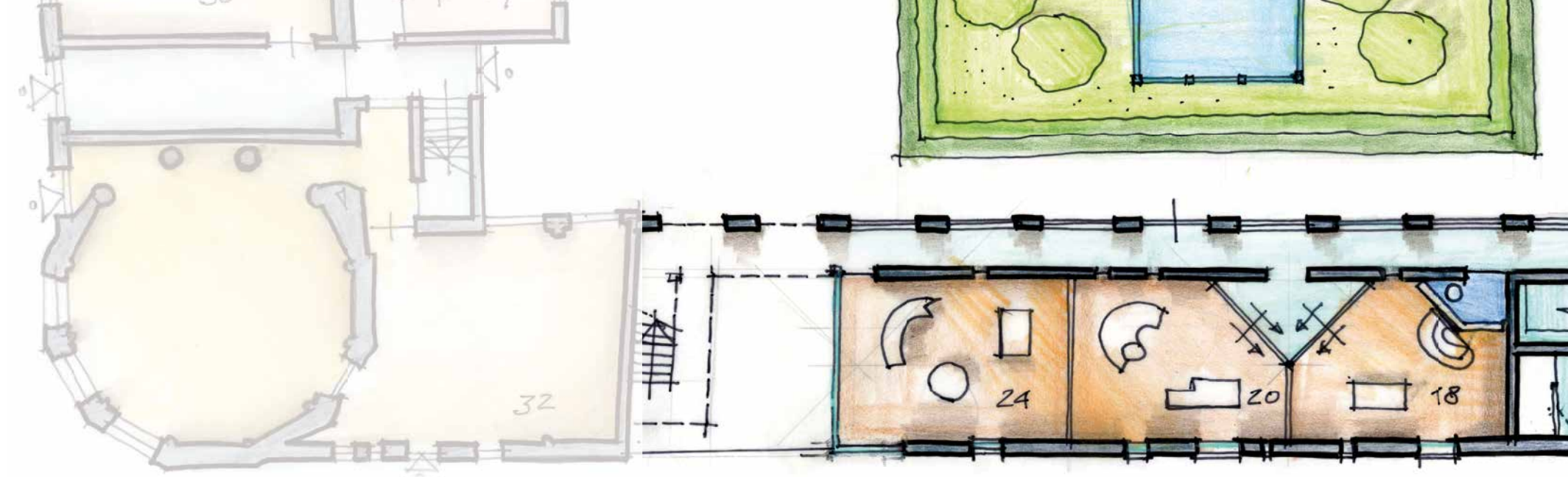
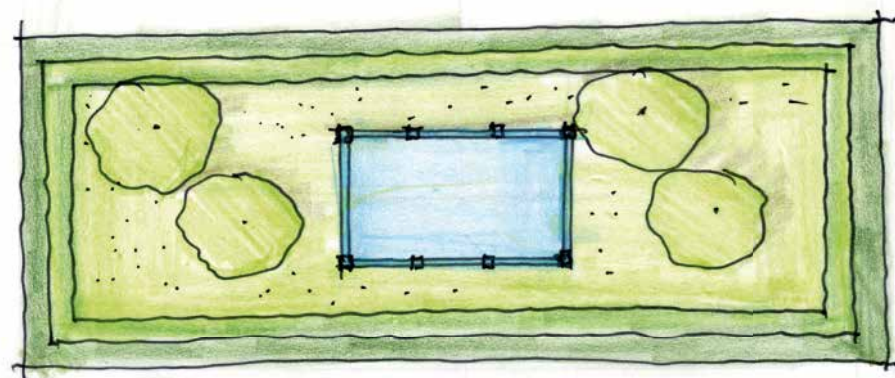
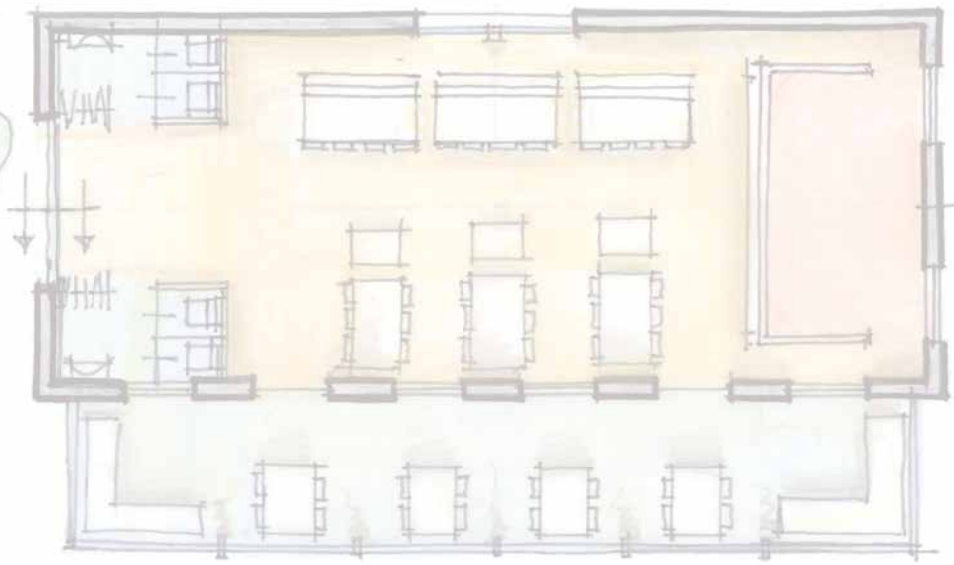


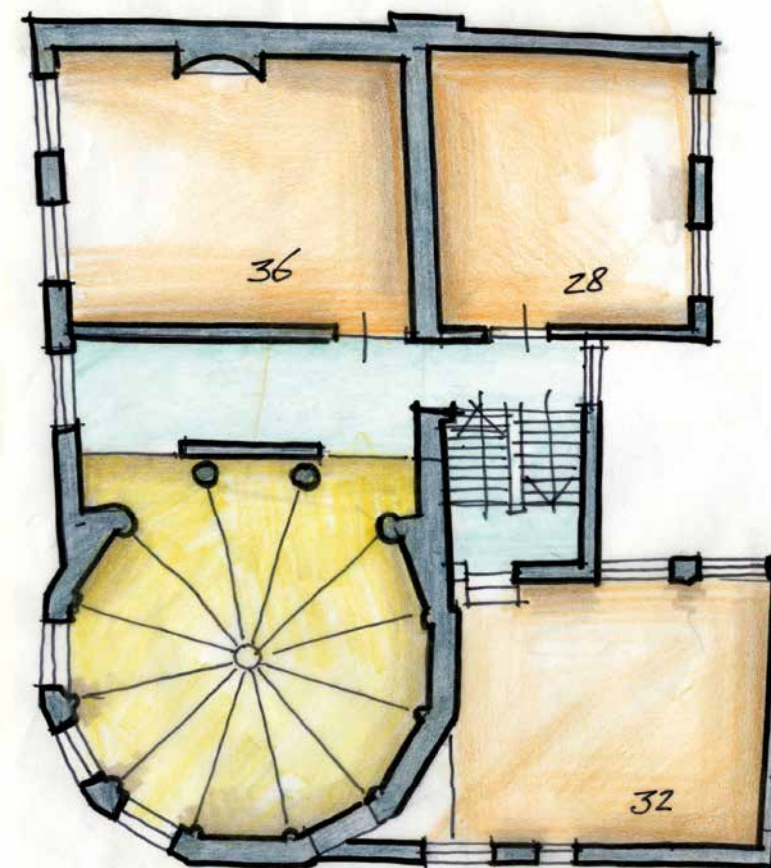
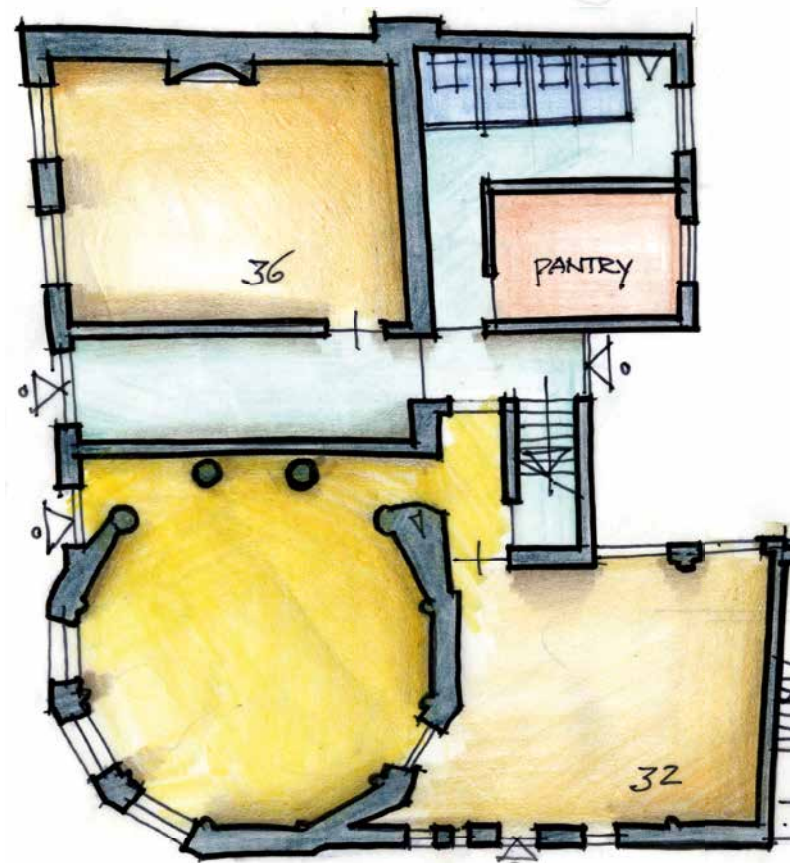
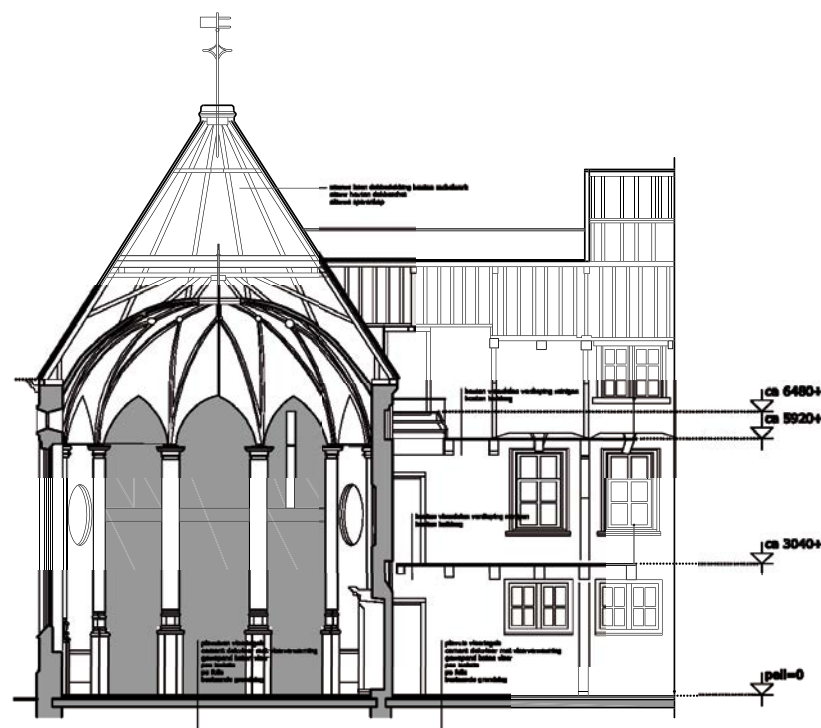
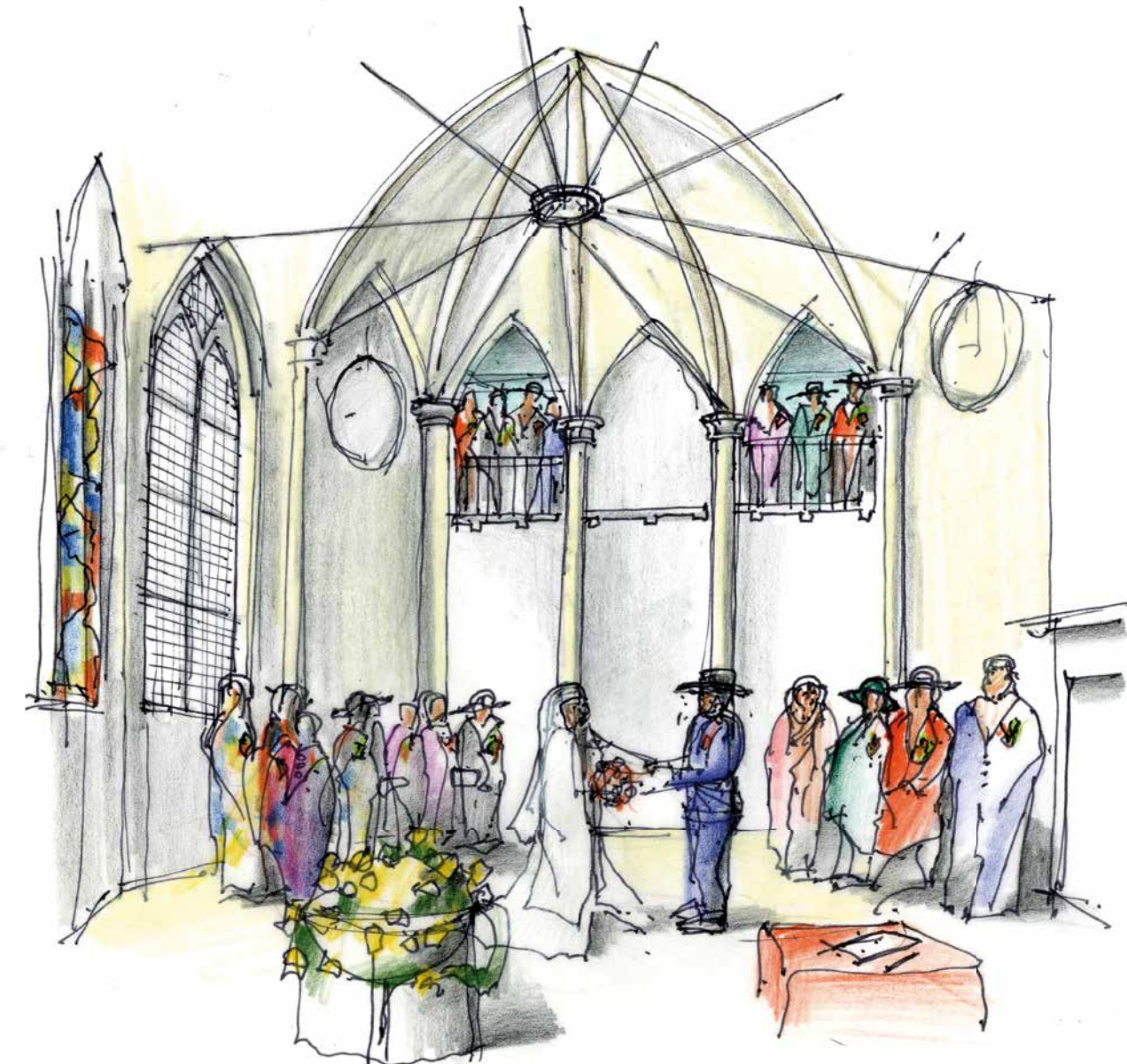
Casimirschool en archiefgebouw aan Patersteeg

- Handhaven Casimirschool op locatie en in bestaande Klaas de Vriesschool
- Aanleg moestuin voor de leerlingen op het binnenhof
- Uitbreiden school met één (2e verdieping) of twee etages (1e en 2e verdieping) in voorheen archiefgebouw aan binnenplaats
- Doorbraak in archiefgebouw van binnenplaats naar Patersteeg
- Begane grond en eerste etage ateliers
- Archiefgebouw voorzien van kleine vensters aan Patersteeg

Het Weeshuis en de stad



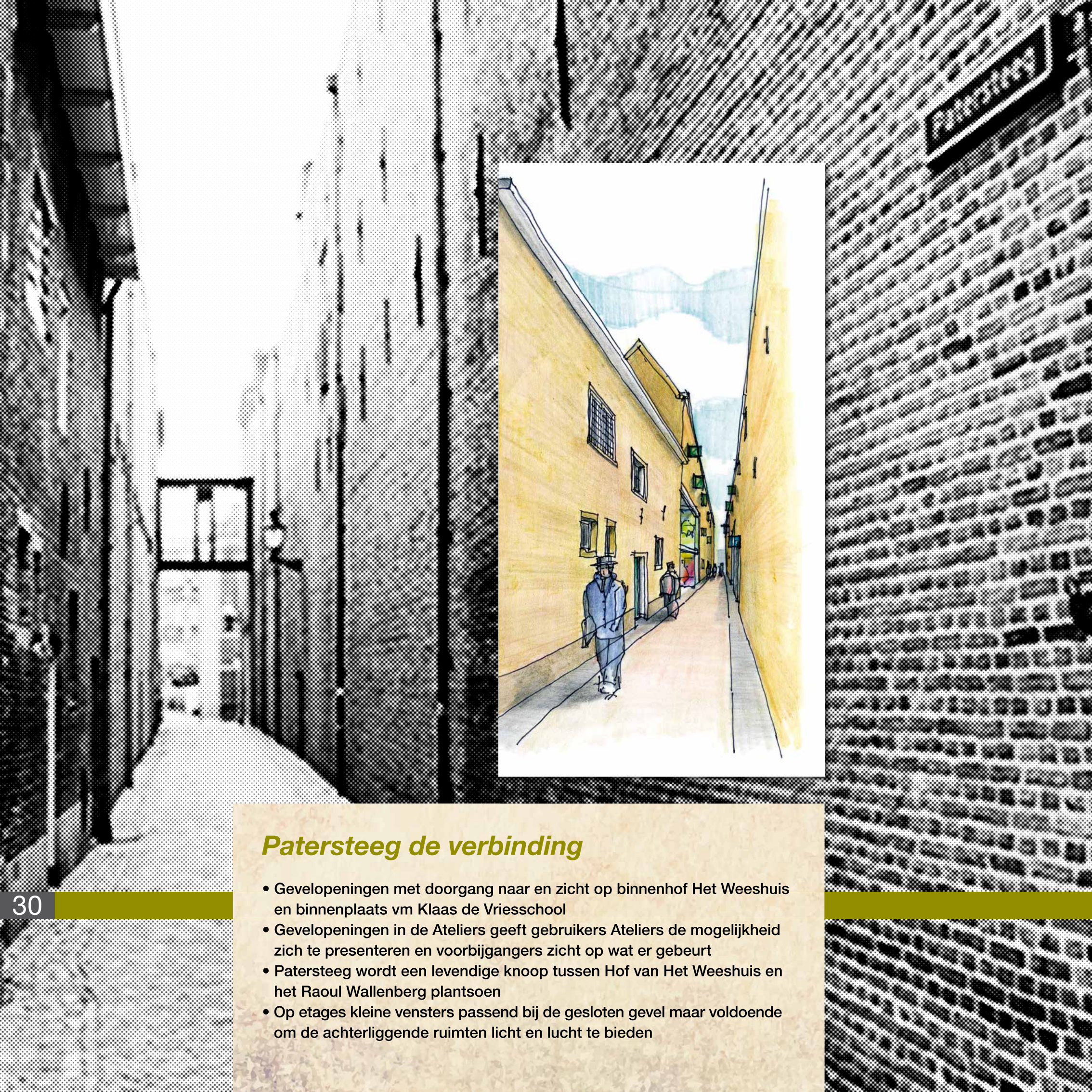




Jeruzalemkapel

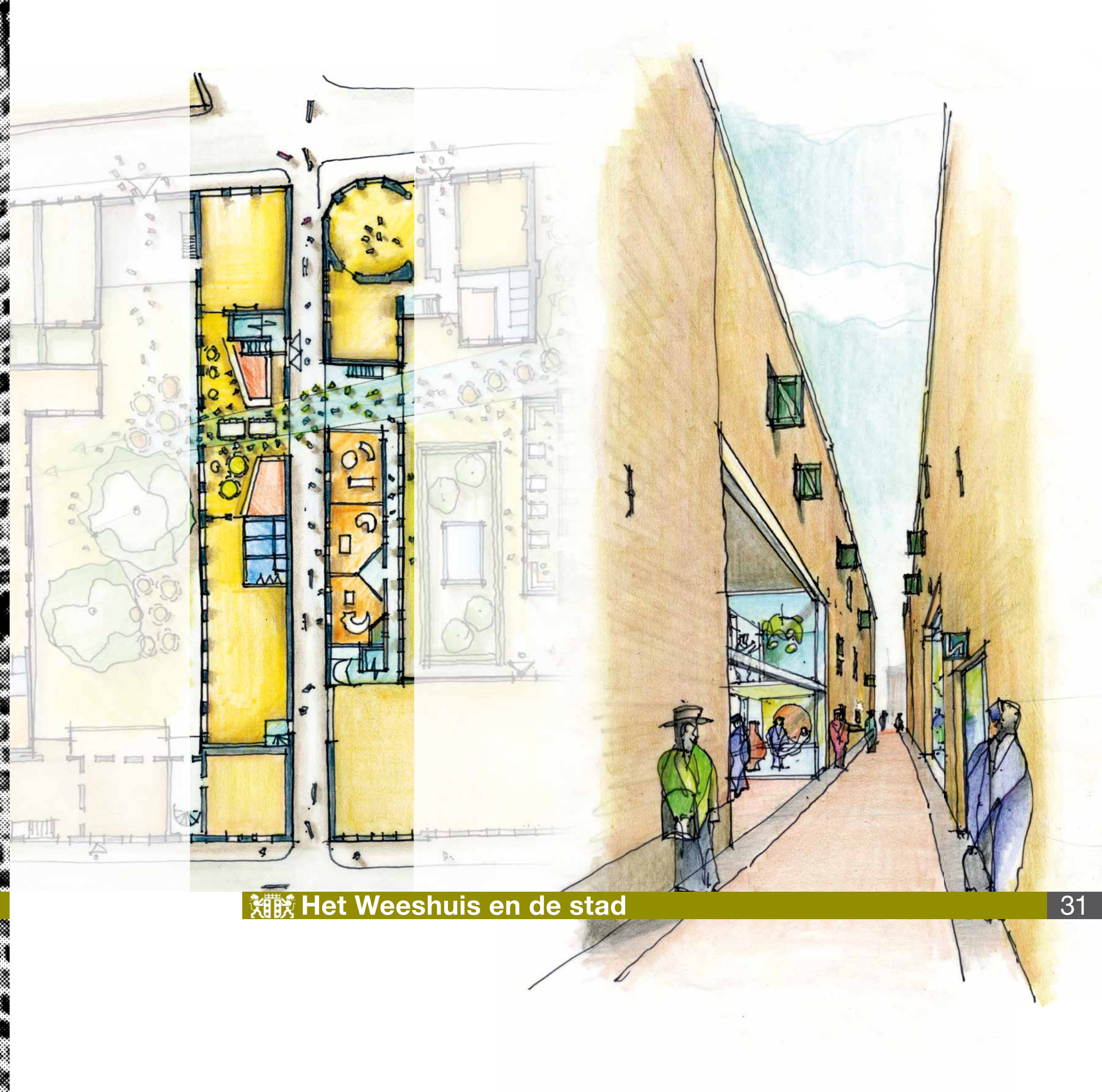
- Weer inzetten als trouwlocatie
- In de gang op de eerste verdieping openingen maken naar de kapel
- Vier suites voor long en short stay op etages
 - Willem Vroesepark Suite
 - Raoul Wallenburg Suite
 - Patersuite
 - Daksuite
- Begane grond in gebruik geven aan kunstenaars voor exposities en als dependance van het Museum Gouda voor tentoonstellingen





Patersteeg de verbinding

- Gevelopeningen met doorgang naar en zicht op binnenhof Het Weeshuis en binnenplaats vm Klaas de Vriesschool
- Gevelopeningen in de Ateliers geeft gebruikers Ateliers de mogelijkheid zich te presenteren en voorbijgangers zicht op wat er gebeurt
- Patersteeg wordt een levendige knoop tussen Hof van Het Weeshuis en het Raoul Wallenberg plantsoen
- Op etages kleine vensters passend bij de gesloten gevel maar voldoende om de achterliggende ruimten licht en lucht te bieden





Aan deze productie werkten mee:

Illustraties

ir. Jan Metz, www.janmetz.nl

Ontwerp en lay-out

Renate van Galen, www.vangalendesign.eu

Marijke van Endhoven, www.mve-vormgeving.nl

Druk

Ray Kruithof Kremer, www.protocolbv.nl

©2015 't Zeel, Gouderak